

Ведомость листов основного комплекта

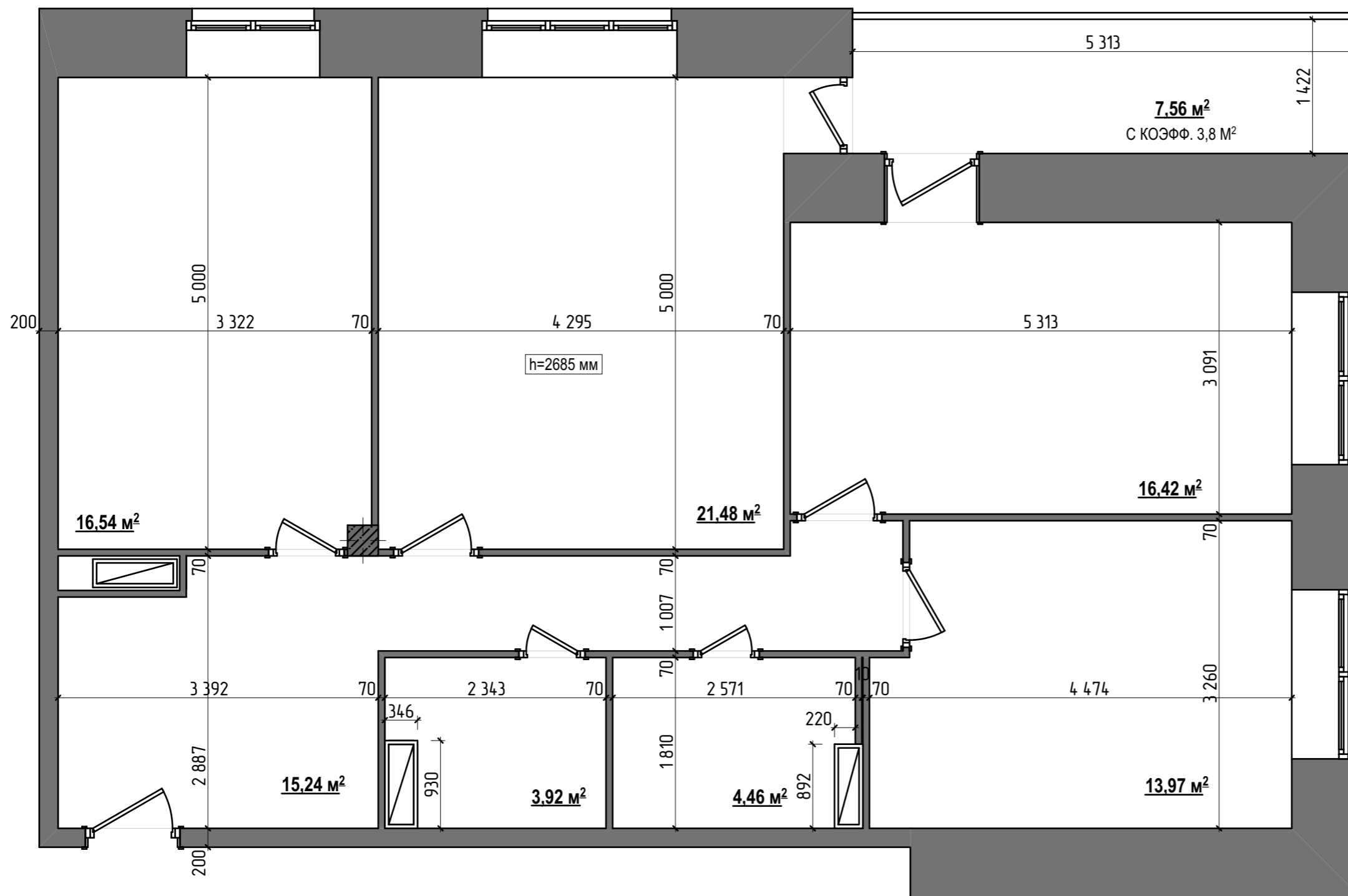
Лист	Наименование
1	Общие данные
2	Обмерный план
3	План после реконструкции, план возводимых перегородок и расширяемых проемов.
4	План расстановки мебели
5	План полов с покрытиями
6	План теплых полов
7	План с маркировкой дверей
8	План потолка с привязкой освещения
9	План потолка с покрытиями
10	План расположения выводов под выключатели
11	План расположения выводов под розетки
12	Развертки по стенам кухня - гостиная
13	Развертки по стенам гостиная
14	Развертки по стенам спальня
15	Развертки по стенам спальня
16	Развертки по стенам детская
17	Развертки по стенам детская
18	Развертки по стенам коридор
19	Развертки по стенам коридор
20	Развертки по стенам лоджия

21	Развертки по стенам гардероб
22	Развертки по стенам су
23	Развертки по стенам ванная
24-27	Спецификация освещения

1. Дизайн проект выполнен на основании задания на проектирование жилой квартиры по адресу: г.Ярославль,Квартал-Радуга
2. За отм. 0.000 принята отметка чистого пола.
3. Общая площадь квартиры до перепланировки 99,59 м<sup>2</sup>.
4. Методы строительства:  
Перепланировка производится без расселения жильцов рядом и вышерасположенных квартир, время производства с 9 до 19 часов.  
Работы, связанные с отключением водо-, газо- и электроснабжения производить только при согласовании с эксплуатирующей дом организацией. Строительные материалы доставляются по мере необходимости. Максимальный вес поднимаемой конструкции не более 70кг. Удаление мусора производить в мешках в контейнер с последующим вызовом ежедн. Во время производства работ предусмотреть ряд мероприятий, обеспечивающих уровень шума и вибрации не превышающих требования СНиП II-12-77.7  
Электробезопасность на участках работ и рабочих местах должна обеспечиваться в соответствии с требованиями ГОСТ 12.1.013-78. Помещения оборудовать комплексом первичных средств пожаротушения. Ремонтные работы на электросетях должны производиться только после полного снятия с них напряжения. При производстве электросварочных работ необходимо выполнять требования СНиП Ш-4-80\*. Все строительные и отделочные материалы должны иметь сертификаты в области пожарной безопасности, гигиенический сертификаты и сертификаты соответствия.
7. Все размеры уточнить после возведения стен.

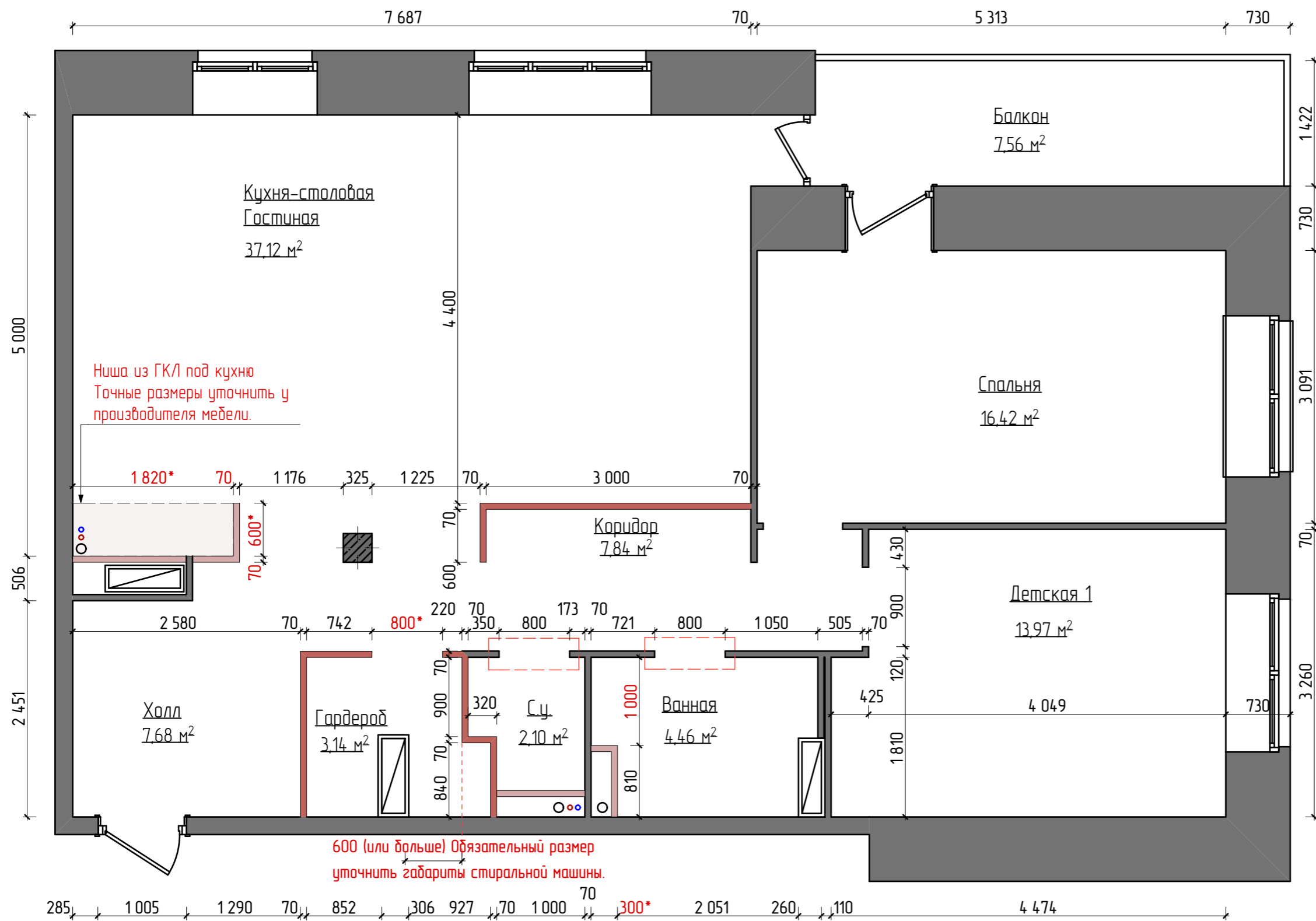
ВЕДОМОСТЬ ССЫЛОЧНЫХ И ПРИЛАГАЕМЫХ ДОКУМЕНТОВ.

Обозначение	Наименование	Примечание
	ССЫЛОЧНЫЕ ДОКУМЕНТЫ	
СНиП 3.04.01-87	Кирпич и камень керамические. Общие технические условия	
СП 17.13330.2011	Полы.	
ГОСТ 530-2007	Рекомендации по проектированию полов.	
СНиП 2.03.13-88	Изоляционные и отделочные покрытия	
Серия 1.0319-2.07	Комплектные системы КНАУФ. Перегородки поэлементной сборки из гипсокартонных листов на металлическом и деревянном каркасах для жилых, общественных и производственных зданий.	
СЕРИЯ 1.045.9-2.08	Комплектные системы КНАУФ. Подвесные потолки поэлементной сборки из гипсокартонных и гипсоволокнистых листов на металлическом и деревянном каркасах для жилых, общественных и производственных зданий.	



Экспликация помещений

№	Наименование	S, кв.м
1	Коридор	15,24
2	С/у	3,92
3	Кухня	16,54
4	Гостиная	21,48
5	Ванная	4,46
6	Спальня	16,42
7	Детская	13,97
8	Лоджия	7,56
S,общ.		99,59



Экспликация помещений

№	Наименование	S, кв.м
1	Холл	7,68
2	Коридор	7,84
3	Гардероб	3,14
4	Гостиная-Кухня/Столовая	37,12
5	С/у	2,10
6	Ванная	4,46
7	Спальня	16,42
8	Детская	13,97
9	Лоджия	7,56
S,общ.		100,29

Условные обозначения

№	Наименование
1	Возводимые перегородки. Из пазогребневые или газосиликатных блока толщиной 70 мм
2	Возводимые перегородки. из ГКЛ
3	Проем для дверного полотна 700 мм. Расширяемые проемы
4	Проем для дверного полотна 800 мм
5	Размер который требует уточнения.

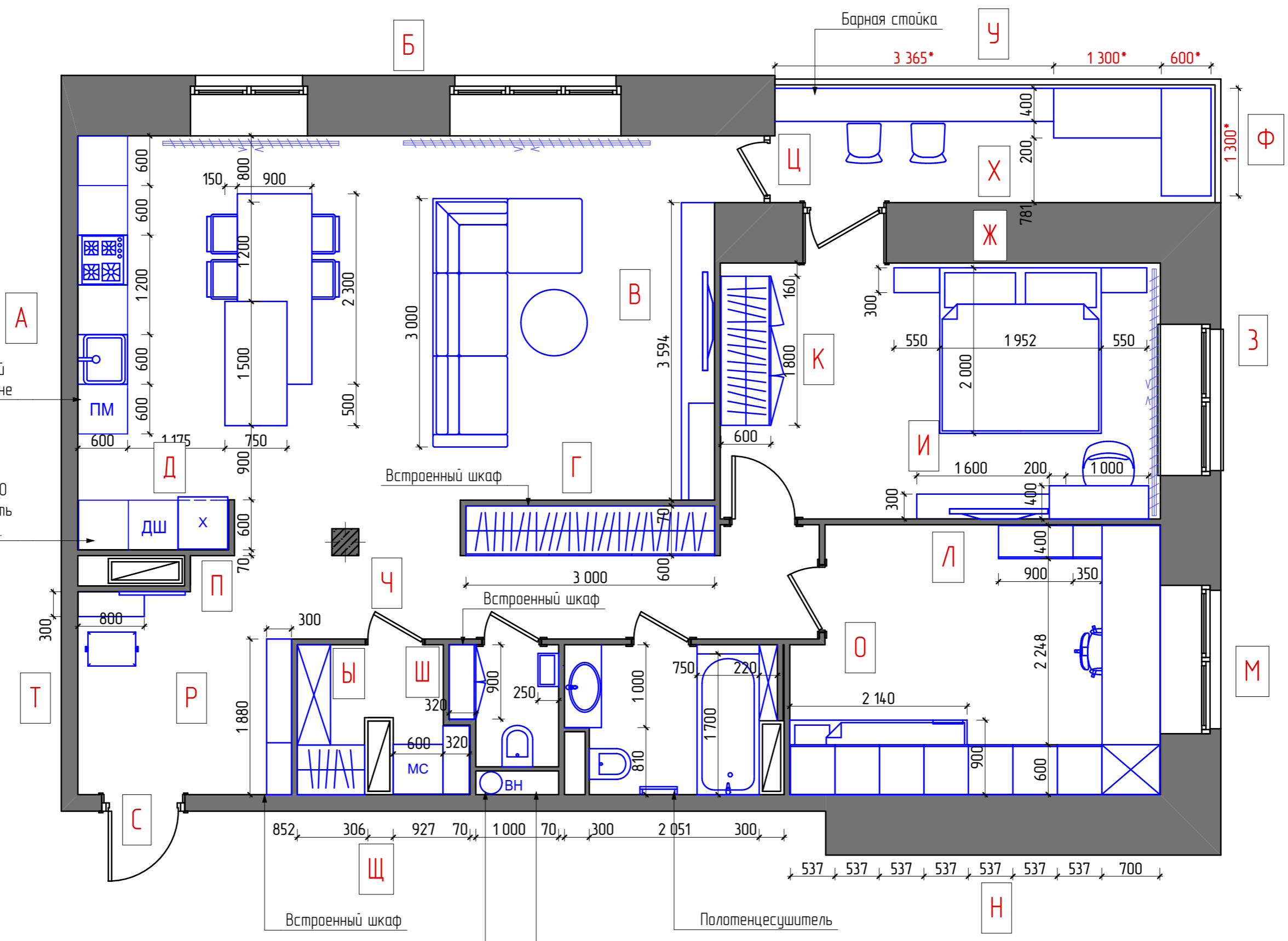
ПРИМЕЧАНИЕ:

1. Ниши и короба предназначенные для встраиваемой мебели, должны иметь углы 90° и четкие размеры. Особое внимание к нишам для кухонного гарнитура.
2. В ванной и су указаны чистовые размеры, возведение короба после согласования ванной чаши и чистовых размеров умывальника.
3. Дверные проемы (под дверь Д1) подготовить к установке дверей с системой скрытого монтажа. Коробка устанавливается до финишной отделки.

В случае не совпадения размеров с реальными из-за погрешности обмеров и невозможности отобразить все неровности существующих конструкций на чертеже ОБЯЗАТЕЛЬНО ПРОКОНСУЛЬТИРОВАТЬСЯ С АРХИТЕКТОРОМ.

Коммуникации для раковины и посудомоечной машины проложить в стене

В крайней секции место для хранения бутылки 20 литров помпой, обсудить с производителем кухни.



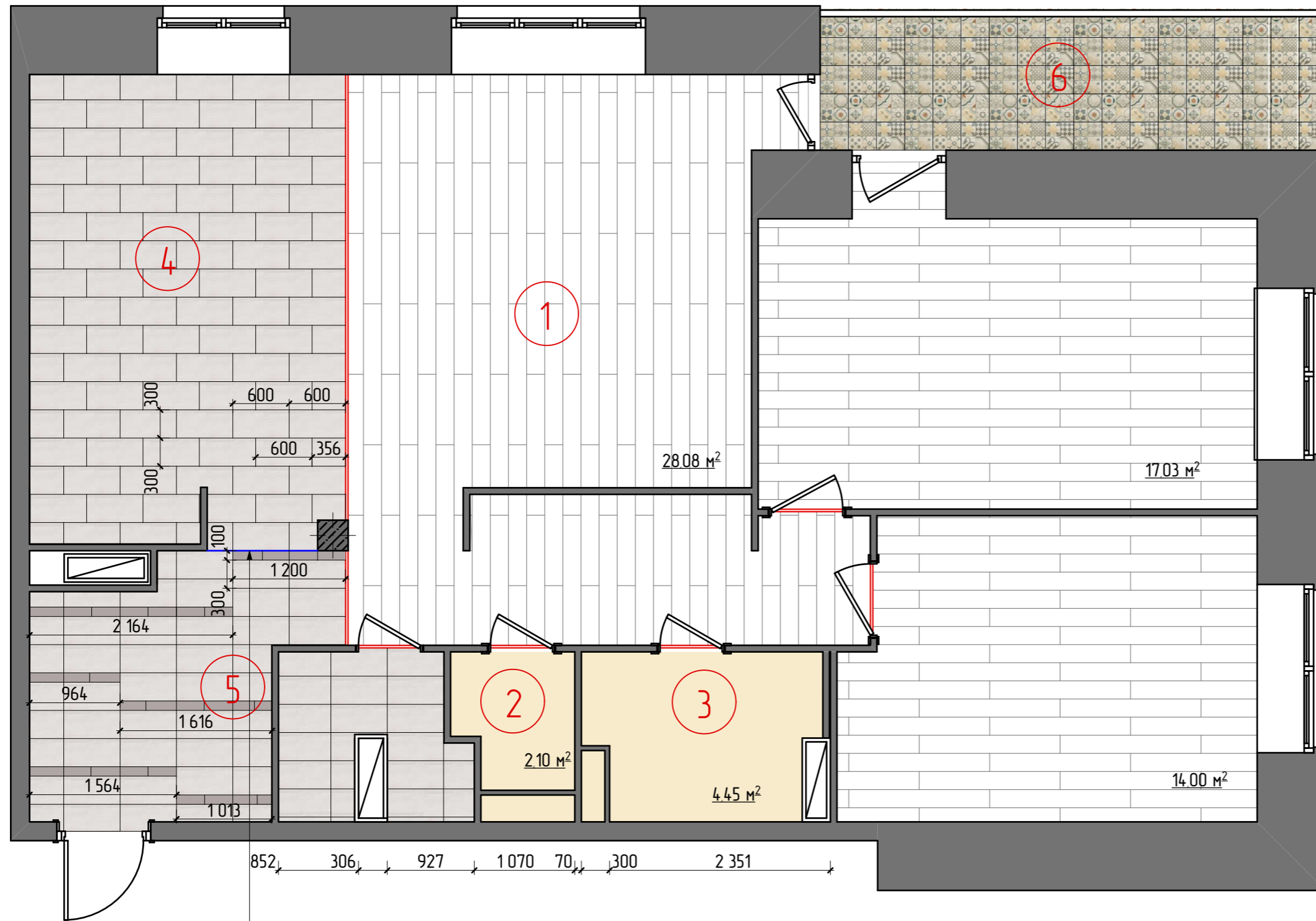
**ПРИМЕЧАНИЕ:**

1. Размеры мебели и оборудования уточнить в процессе проведения строительных работ.

Инсталляция для подвесного унитаза h=1 200 мм от пола.

Водонагреватель уст. над инсталляцией.

В случае не совпадения размеров с реальными из-за погрешности обмеров и невозможности отобразить все неровности существующих конструкций на чертеже **ОБЯЗАТЕЛЬНО ПРОКОНСУЛЬТИРОВАТЬСЯ С АРХИТЕКТОРОМ.**

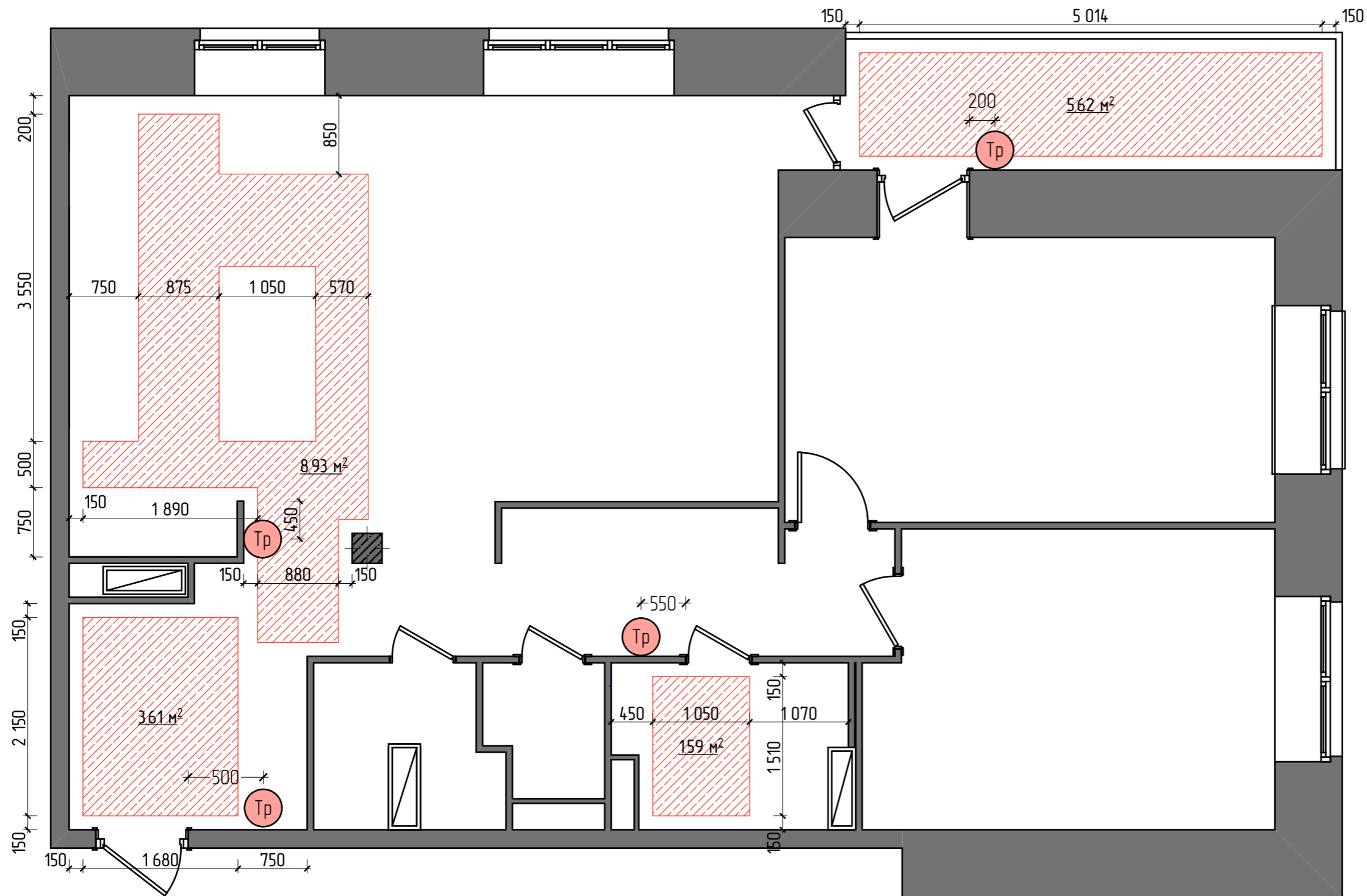


Начинаем укладывать плитку в двух направлениях кухня и коридор.

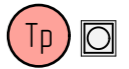
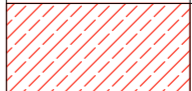
В случае не совпадения размеров с реальными из-за погрешности обмеров и невозможности отобразить все неровности существующих конструкций на чертеже **ОБЯЗАТЕЛЬНО ПРОКОНСУЛЬТИРОВАТЬСЯ С АРХИТЕКТОРОМ.**

**ПРИМЕЧАНИЕ:**  
 1. Общий расход материала дан без учета запаса  
 2. Сохранить единый уровень пола во всех помещениях.

№	Название	Кол.-во S кв.м
1	HARO (ламинат) 535261 Tritty 100 Дуб Veneto кремовый. Толщина: 8 мм. Размер: 193x1282 В упаковке: 1.98м2 / 8шт. Под ламинат обязательно постелить изолирующую подложку. Расскладка на чертеже показана условно, принципиальным является только направление.	59,38 м <sup>2</sup> + 7-10% на подрезку при укладке по прямой
2	Смотреть на листе №	
3		
4	Керама Марацци DD201200R Про Дабл светлый обрешной керамический гранит. Размер:30*60, Плиток в упаковке:7	163 шт.= 29,34 м <sup>2</sup>
5	Керама Марацци DD2012/ММ Про Дабл светлый мозаичный керамический декор Размер:30*30, Плиток в упаковке:6 Одну плитку разрезать на три части полосами шириной по 10 см.	10 штук
5	Артикул:610080000169, Коллекция: Artwork, Производитель: Italon (Россия) Размер: 30 x 30 см, Толщин: 0,8 см Количество в коробке: 1,17 м2 / 13 шт.	90 шт.= 8,1 м <sup>2</sup>
6	Стык между керамогранитом и ламин.-профиль для пола в тон ламината или Т-образный стыковоч. профиль Profilpas 2 см шириной (предпочтительней)	9,8 мп



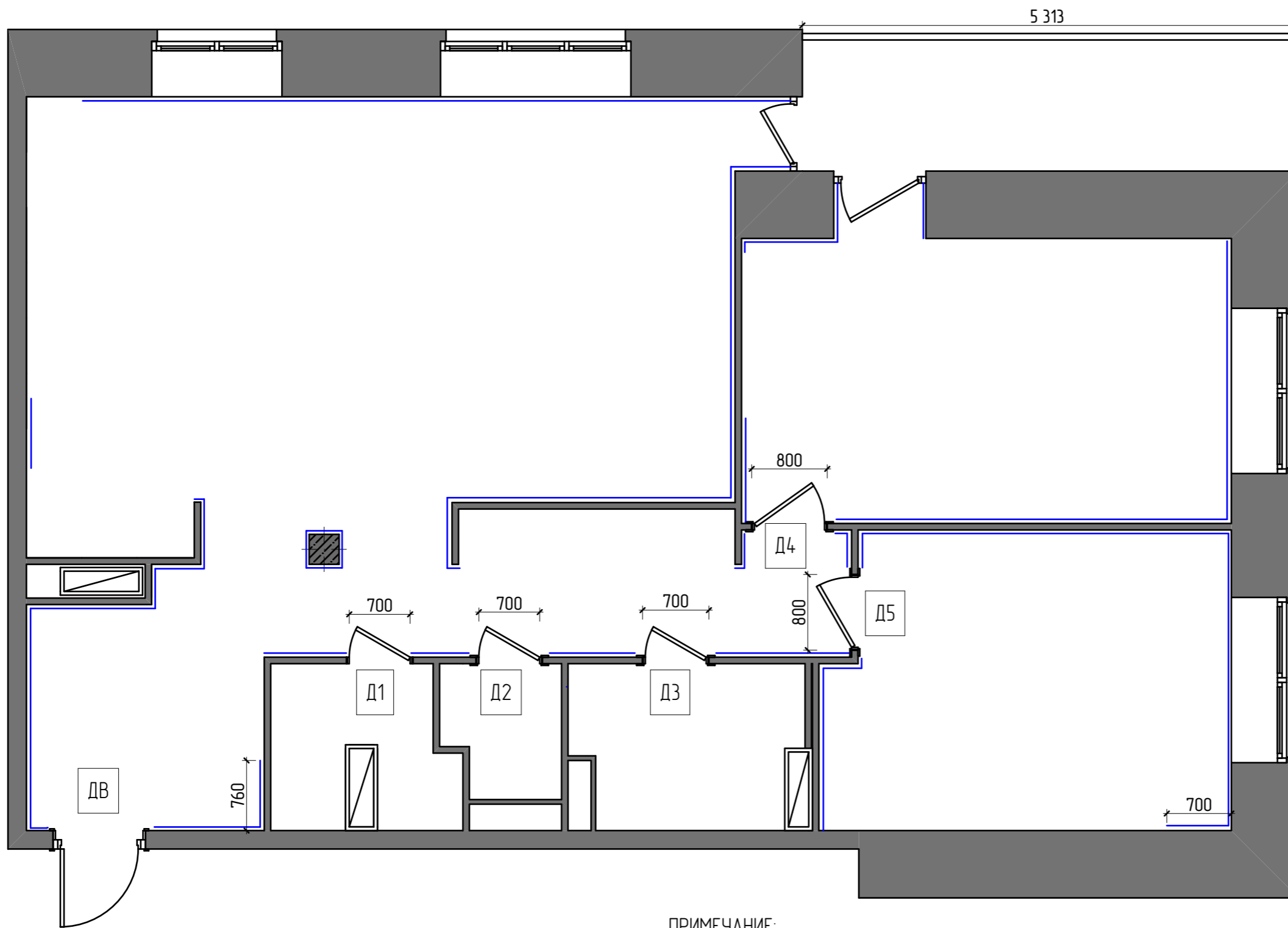
Условные обозначения :

Обозначение	Наименование
	Терморегулятор для теплого пола h установки = 900 мм
	Теплый пол

В случае не совпадения размеров с реальными из-за погрешности обмеров и невозможности отобразить все неровности существующих конструкций на чертеже **ОБЯЗАТЕЛЬНО ПРОКОНСУЛЬТИРОВАТЬСЯ С АРХИТЕКТОРОМ.**

**ПРИМЕЧАНИЕ:**

1. Чертеж является заданием для фирмы -изготовителя теплого пола.
2. Изготовителем произвести дополнительные обмеры на месте и уточнить место устройства теплого пола .
3. При монтаже пола руководствоваться инструкцией производителя теплого пола.
4. Границы расположены теплого пола удалены от напольных элементов мебели, стен и прочих конструкций на 100-150 мм, если не указано иное.
5. Сохранить единый уровень пола , во всех помещениях
6. Общий расход материала дан без учета запаса.



№	Направление открывания	Размер двер. полотна в мм
ДВ	Дверь входная.	Уточнить
Д1	Левое	700x 2000
Д2	Левое	700x 2000
Д3	Левое	700x 2000
Д4	Правое	800x 2000
Д5	Правое	800x 2000

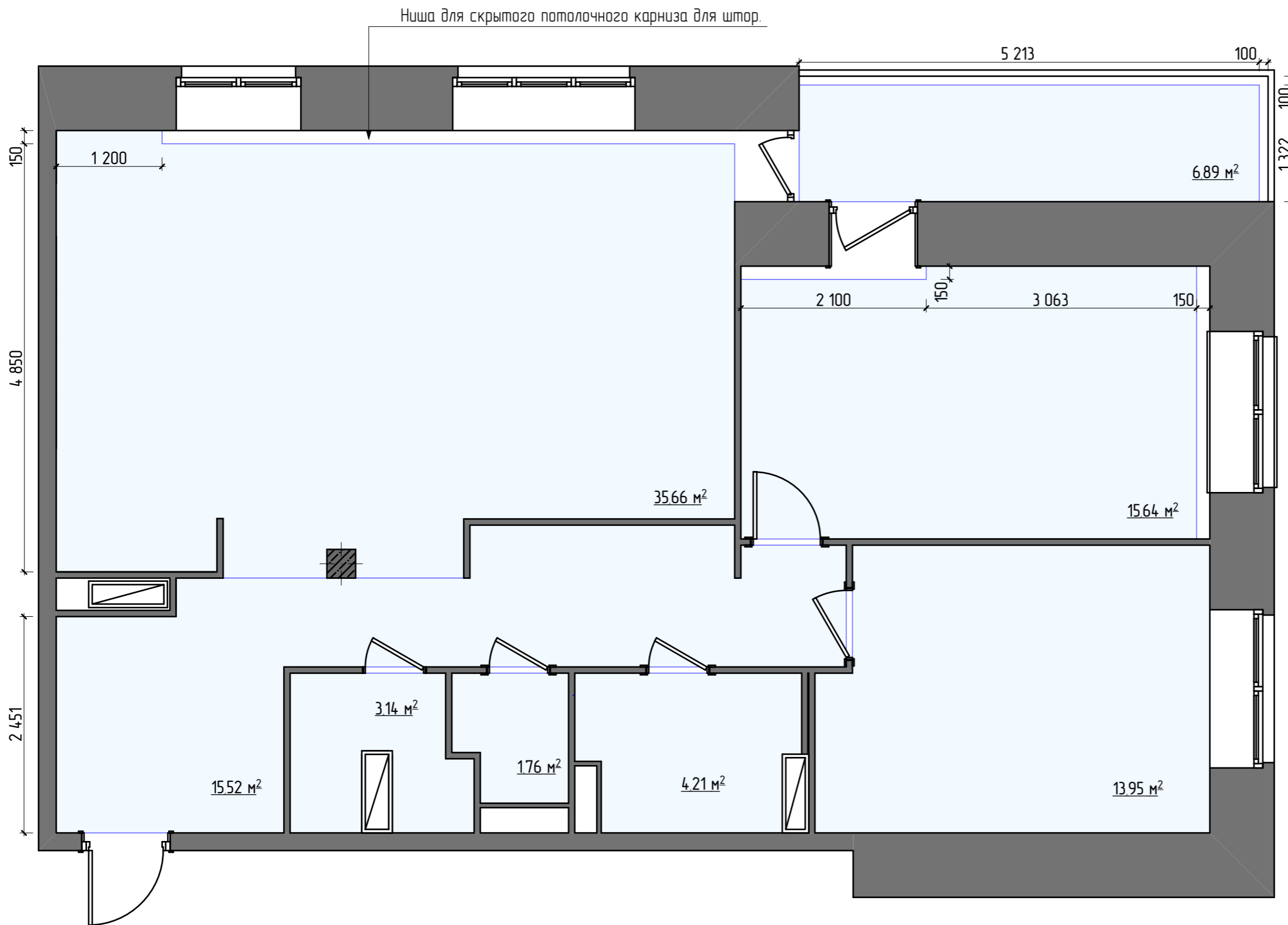
№	Название/ Условное обозначение	Кол.-во S кв.м
1	<p>В1. Плинтус прямой Profil Doors Модель 6E, Цвет-Аляска 16x80</p> <p>В2. Плинтус DeArtio U102-100 МДФ белый плоский 100x16мм Цвет уточнить, относительно оттенка выбранных дверей.</p> <p>В3. Плинтус DEARTIO L-XL U 102 (120мм, 150мм) (предпочтительней)</p> <p>В4. Плинтус Ultrawood арт. Base 5380 (2440 x 110 x 10 мм.) (предпочтительней)</p>	49,8* мп

**ПРИМЕЧАНИЕ:**

1. Заказ всех дверей произвести после замера организации поставяющей двери.
2. Уточнить потребность доборов для дверей.
3. Д1 -дверь скрытого монтажа, полотно под покраску.
4. Д2-Д5 двери Profil Doors Модель 6E,Стекло белый лак, Кромка с 4-х сторон Цвет-Аляска .
5. Количество погонных метров напольного плинтуса уточнить по месту, относительно новых возводимых стен и корпусной мебели, сопоставить с цоколем кухни.
6. Плинтус монтируем после установки встроенной мебели.

В случае не совпадения размеров с реальными из-за погрешности обмеров и невозможности отобразить все неровности существующих конструкций на чертеже **ОБЯЗАТЕЛЬНО ПРОКОНСУЛЬТИРОВАТЬСЯ С АРХИТЕКТОРОМ.**





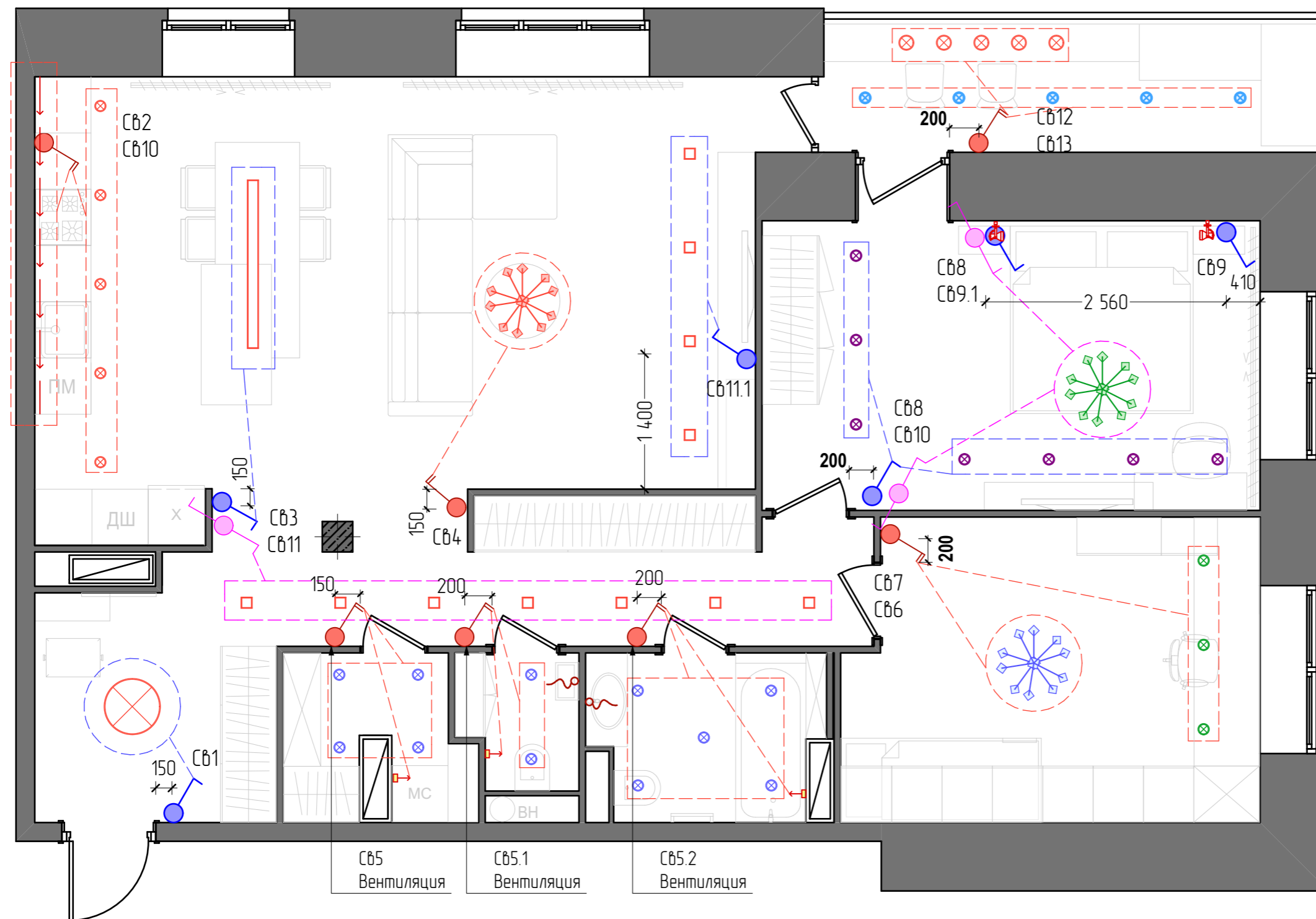
Условные обозначения :

Обозначение	Наименование
	Натяжной потолок Цвет белый Места стыка полотен обсудить с дизайнером. S=96,59 м <sup>2</sup>

ПРИМЕЧАНИЕ:

1. Уровень натяжных потолков принимаем условно минус 6 см от плиты перекрытия. Уточнить по месту и соотнести с глубиной встройки светильников.

В случае не совпадения размеров с реальными из-за погрешности обмеров и невозможности отобразить все неровности существующих конструкций на чертеже ОБЯЗАТЕЛЬНО ПРОКОНСУЛЬТИРОВАТЬСЯ С АРХИТЕКТОРОМ.



Условные обозначения :

Обозначение	Наименование
	Выключатель 1- клавишный
	Линия соединяющая светильники одновременного включения
	Выключатель 2-клавешный
	Линия соединяющая светильники одновременного включения
	Выключатель проходной ( с двух мест )
	Линия соединяющая светильники одновременного включения
	Вентилятор для ванной комнаты

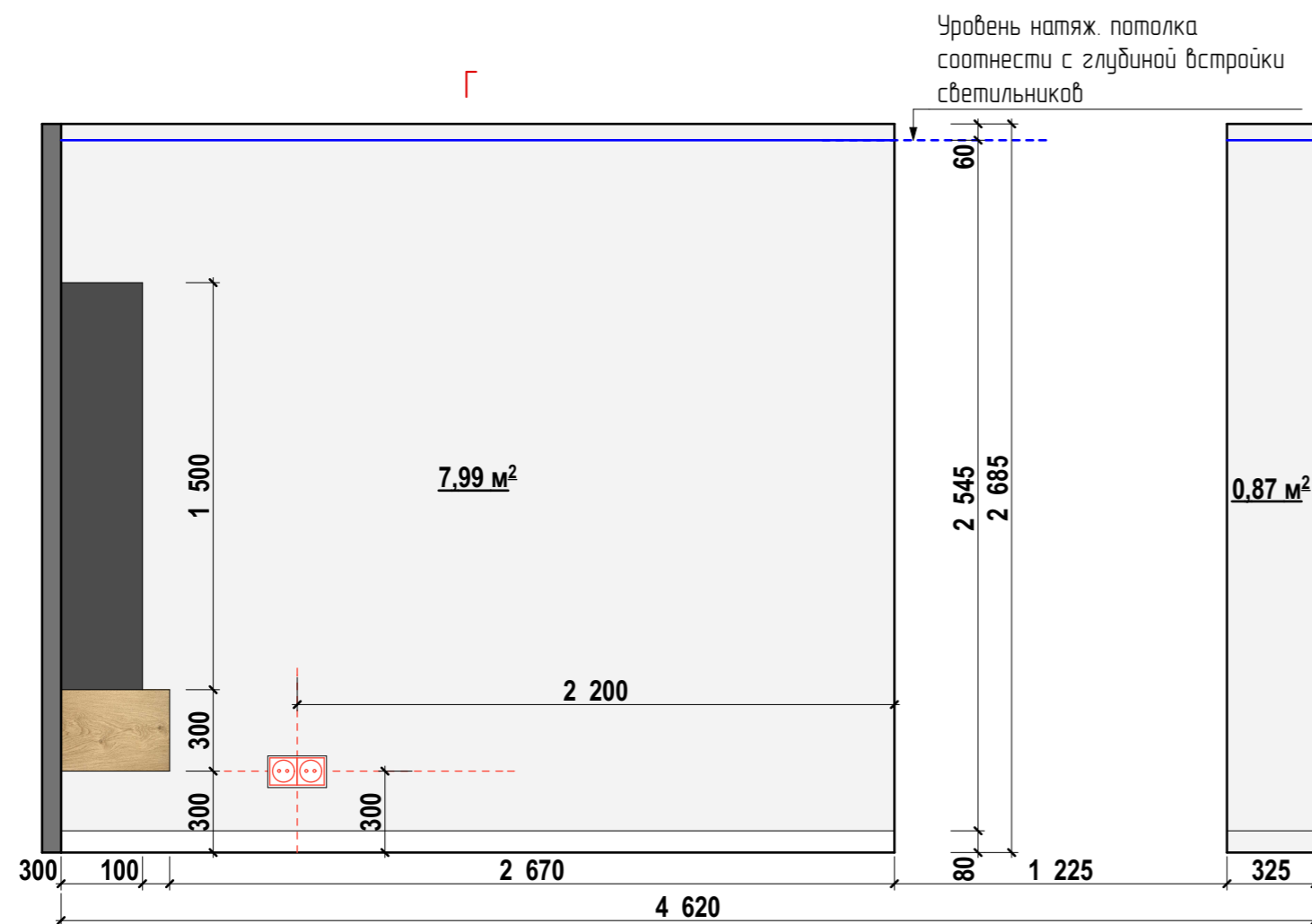
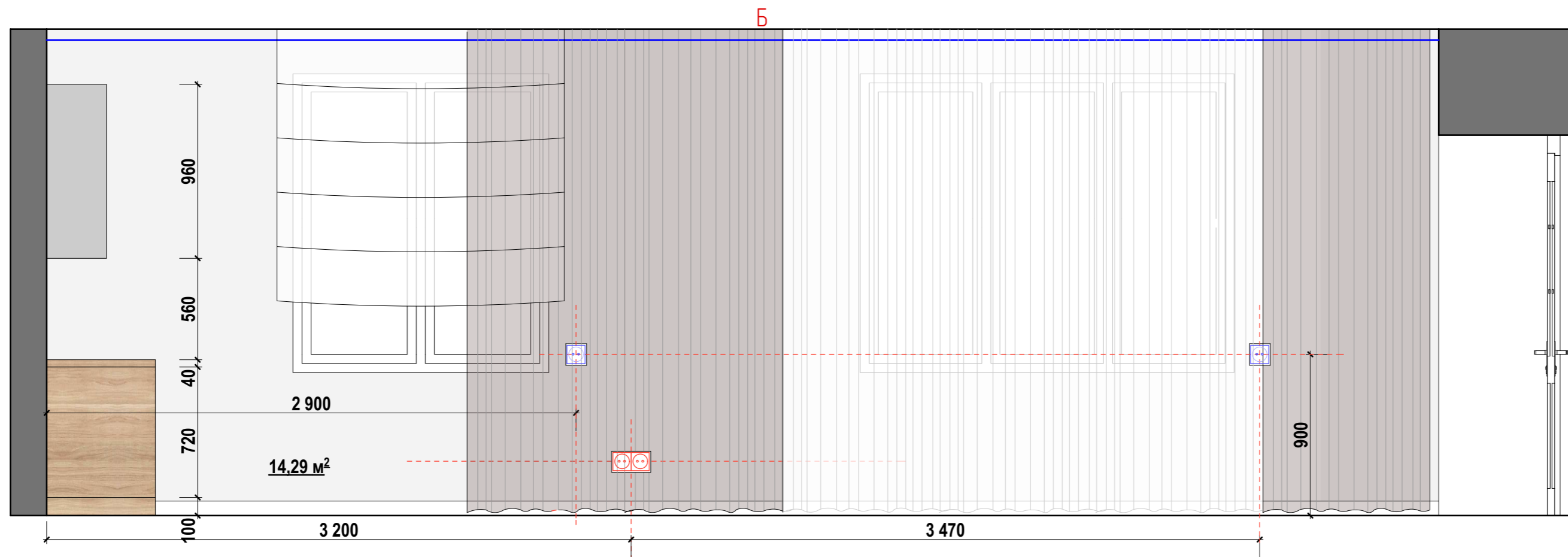
Примечание:

- Планы смотреть совместно с развертками по стенам
- Высота установки выкл.= 900 мм (если иное не указано в ссылке), высота указана до центра первого выключателя, от уровня пола под ним. Смотреть развертки. по стенам.
- Место расположения вентиляторов во влажных помещениях указано схематично.
- Все размеры указаны от готовых стен и полов.
- В местах, где не указаны привязки расположение выключателей принципиальной является только высота их расположения.

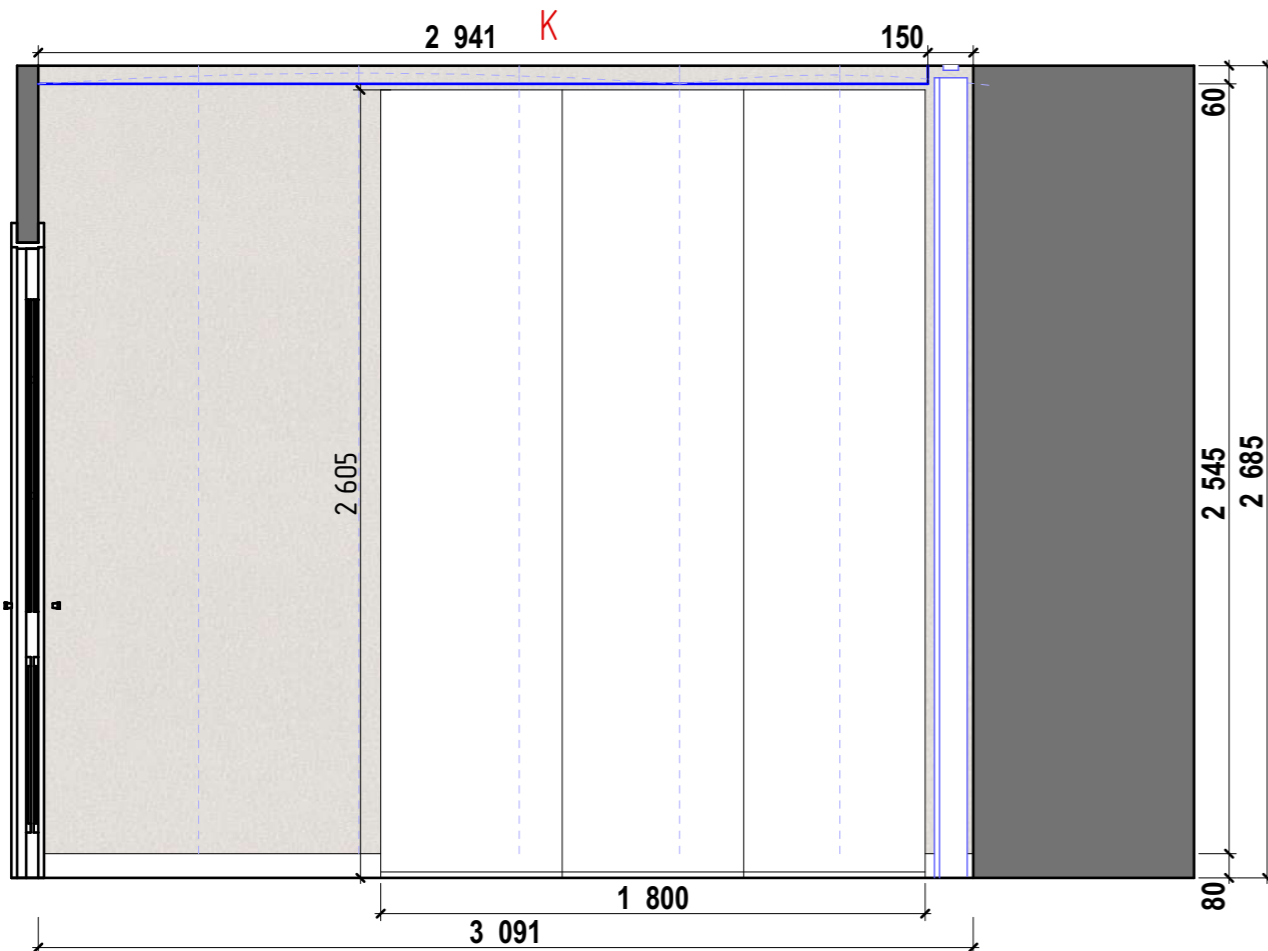
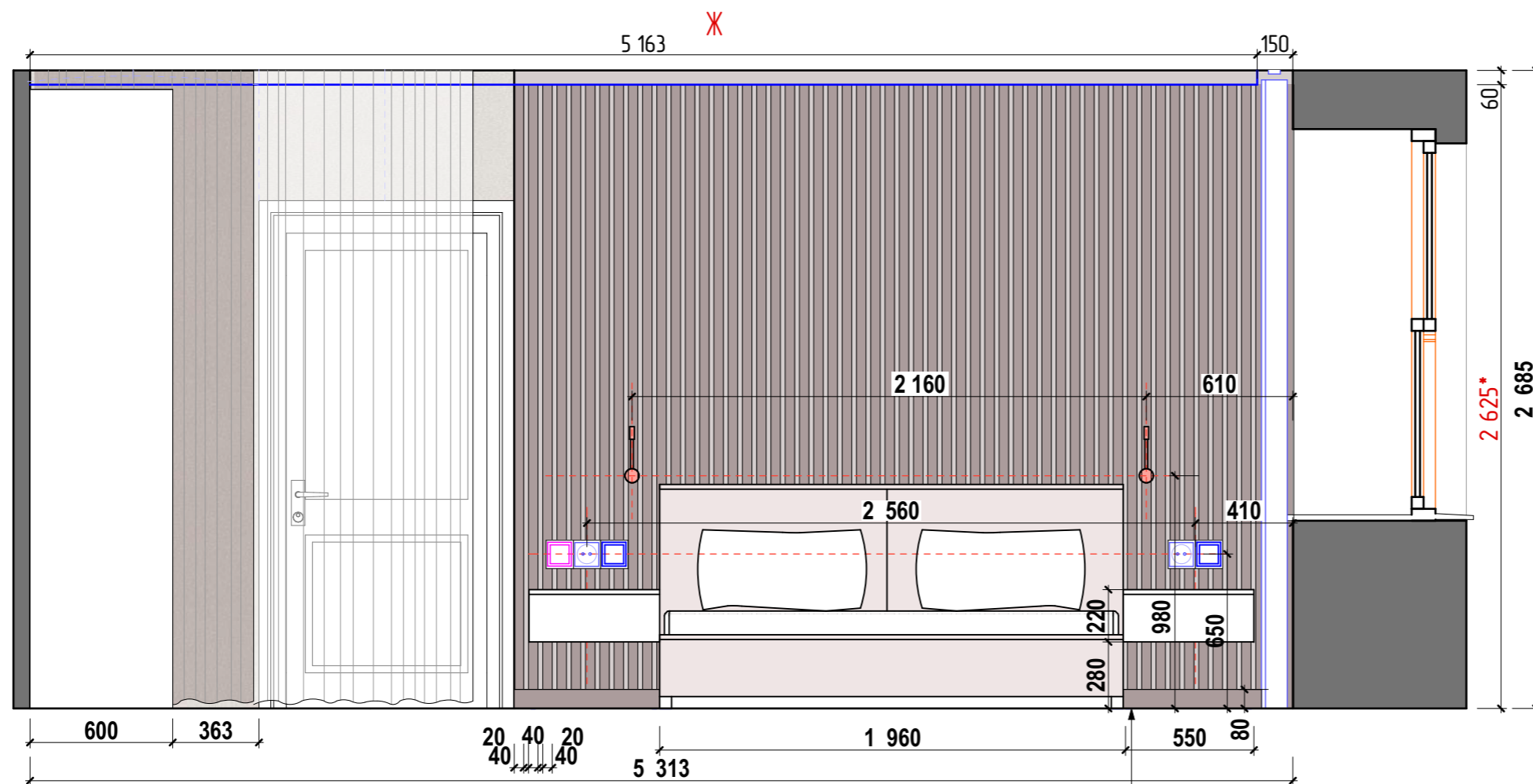
В случае не совпадения размеров с реальными из-за погрешности обмеров и невозможности отобразить все неровности существующих конструкций на чертеже **ОБЯЗАТЕЛЬНО ПРОКОНСУЛЬТИРОВАТЬСЯ С АРХИТЕКТОРОМ.**







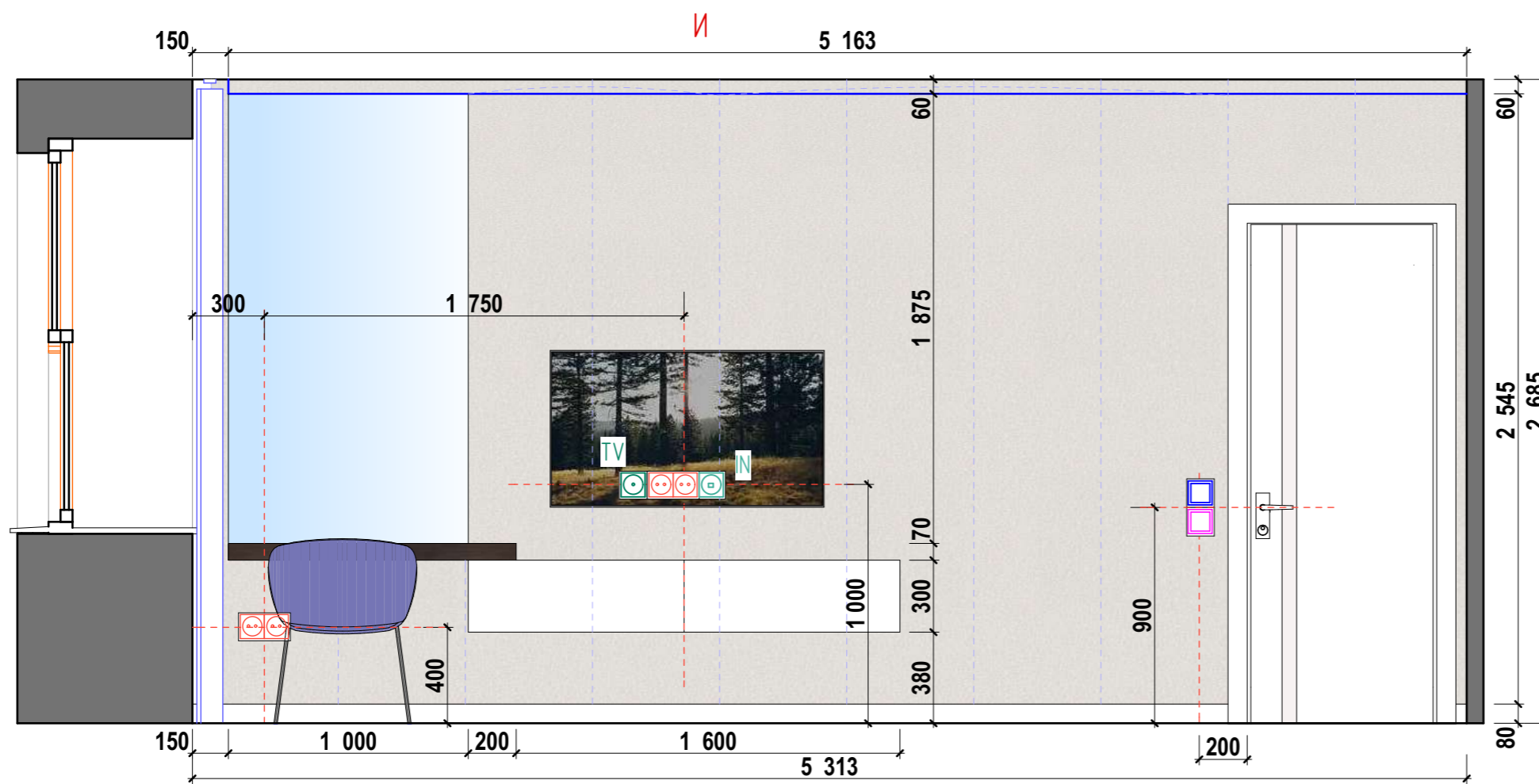
№	Название	Количество	S кв.м
1	SG507100R Монте Тидероо обрезной 60*119.5 керамический гранит Размер:60*119,5 Плиток в упаковке:2 Метраж упаковки:1,4340 Рисунок:мрамор Тип поверхности:матовая	3 штуки	
2	Краска Little Greene ACRYLIC MATT Emulsion Цвет согласовать по выкрасам на объекте Коридор и кухню выкрасить одним цветом		46,2 м <sup>2</sup>
3	Бельгийские обои Grandeco, коллекция Nuances, артикул NU3101 ШИРИНА РУЛОНА: 53 СМ ПОВТОР РИСУНКА: 64 СМ ДЛИНА РУЛОНА: 10.05 М	2 рулона	



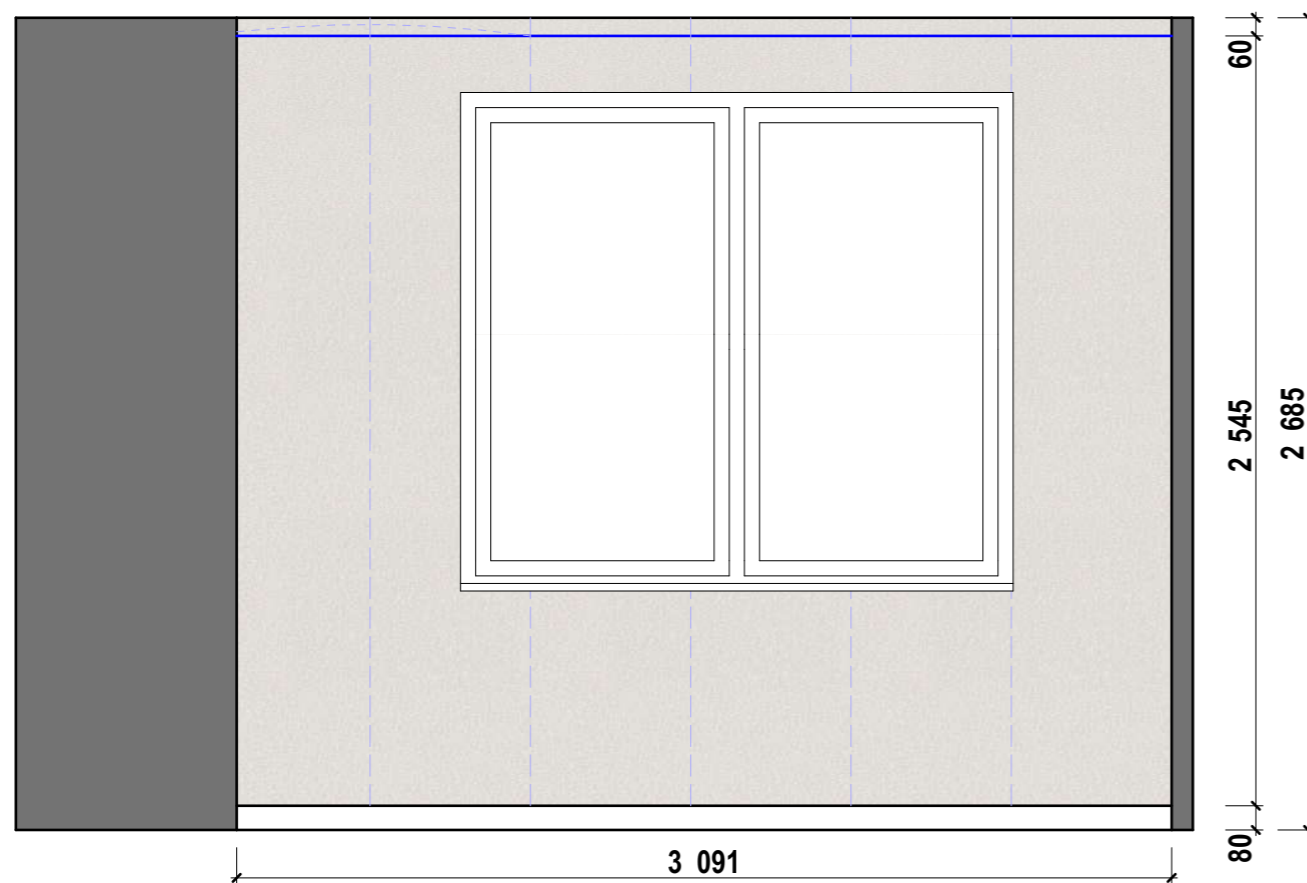
№	Название	Количество	S кв.м
1	Итальянские обои Trendsetter, коллекция Lloyd, артикул LL111 ШИРИНА РУЛОНА: 53 СМ БЕЗ ПОВТОРА РИСУНКА ДЛИНА РУЛОНА: 10 М	5 рулонов	
2	Рейка сухая, строганная / брус размер сечения 20x40 мм, шаг 20 Цвет тонировки уточнить по месту.		

**ПРИМЕЧАНИЕ:**

Размеры мебели указанные на данном чертеже , носят эскизный характер и предоставляются для подсчета изделий.

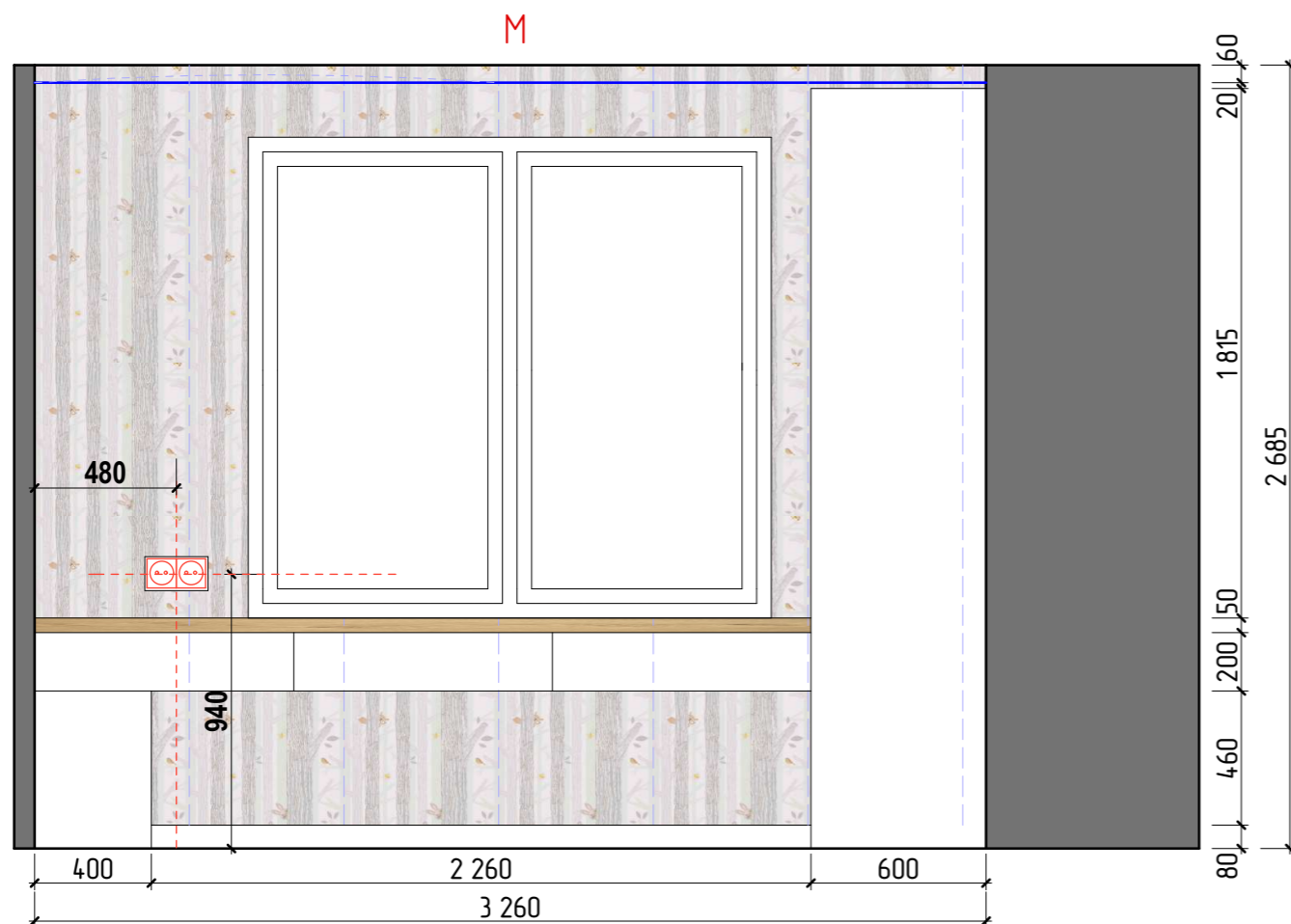
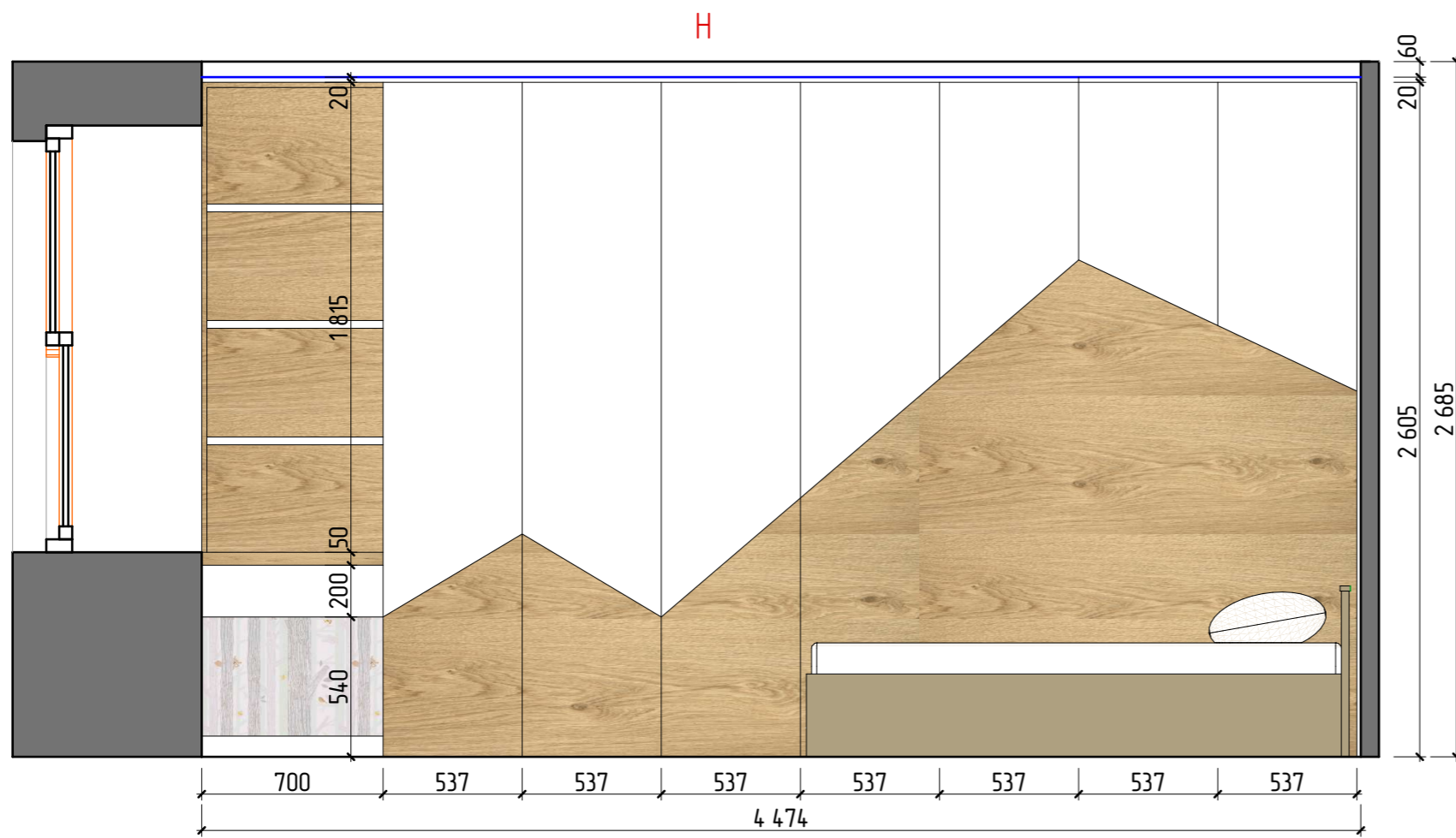


3



ПРИМЕЧАНИЕ:  
Размеры мебели указанные на данном чертеже, носят эскизный характер и предоставляются для подсчета изделий.

В случае не совпадения размеров с реальными из-за погрешности обмеров и невозможности отобразить все неровности существующих конструкций на чертеже ОБЯЗАТЕЛЬНО ПРОКОНСУЛЬТИРОВАТЬСЯ С АРХИТЕКТОРОМ.

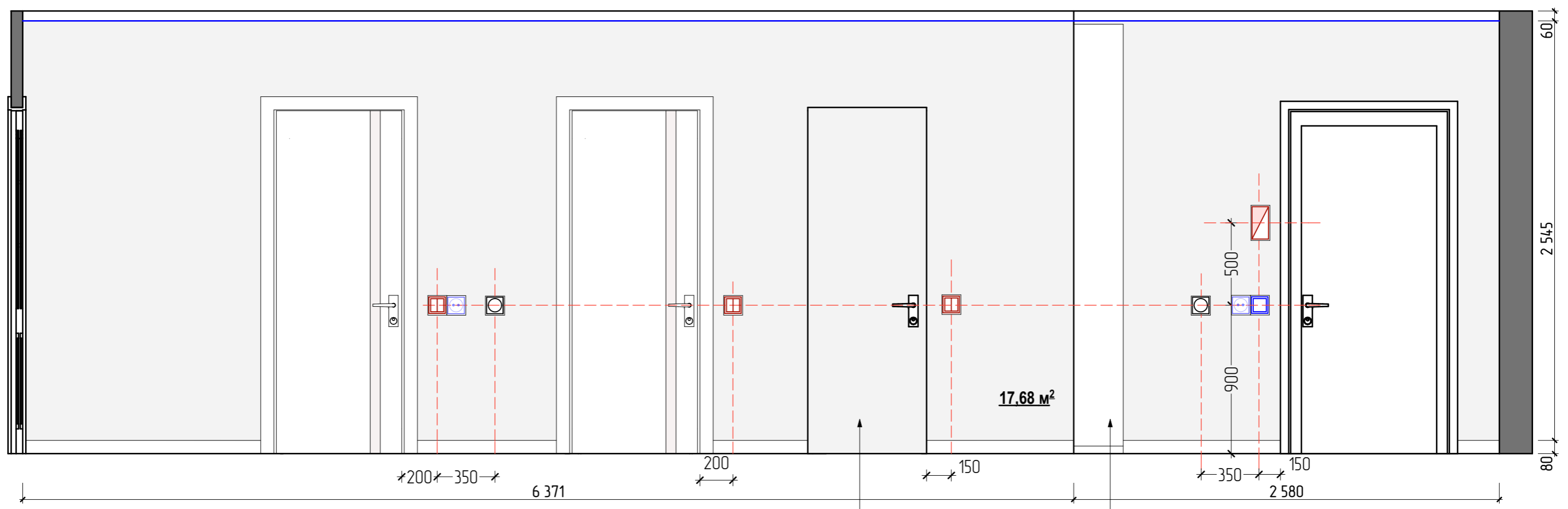


№	Название	Количество	S кв.м
1	Обои BN International Smalltalk 219272 ШИРИНА РУЛОНА: 53 СМ ПОВТОРА РИСУНКА 0.64 ДЛИНА РУЛОНА: 10 М Материал: Винил на флизелине	6 рулонов	
2	Краска , стена Н		11,49

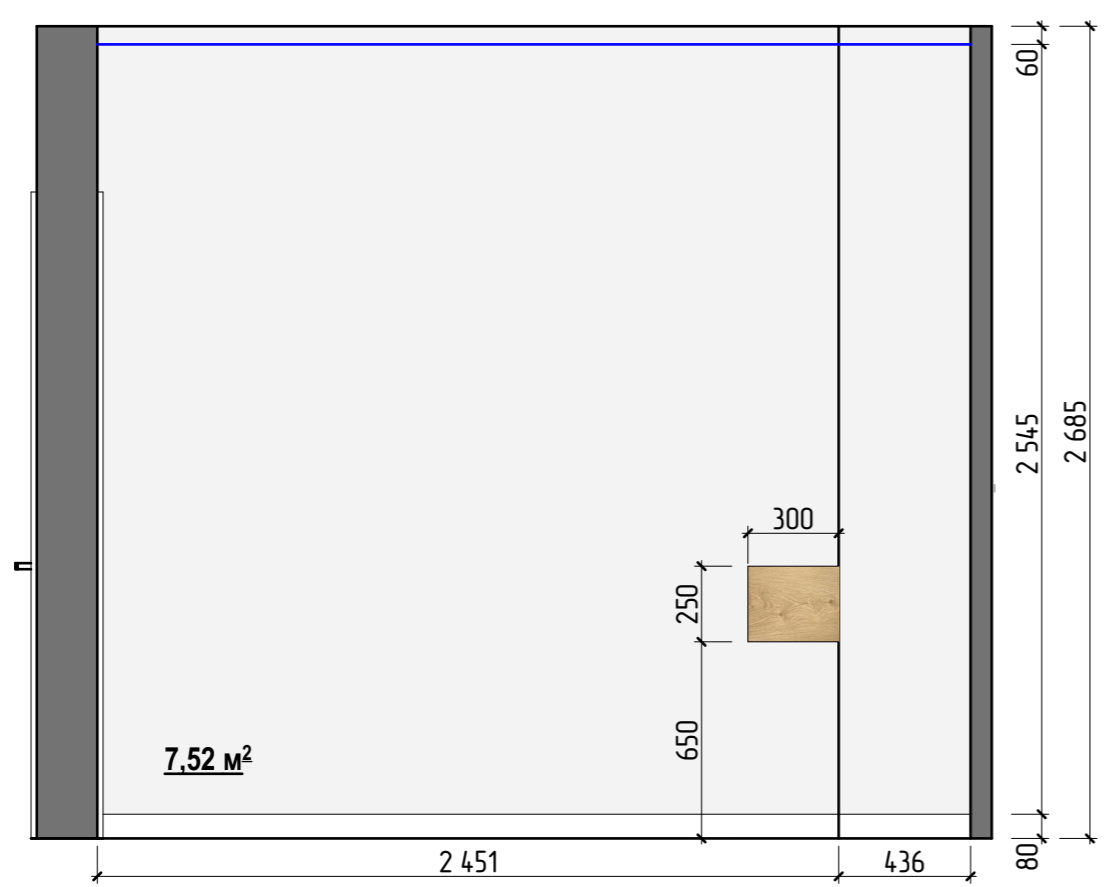
ПРИМЕЧАНИЕ:  
Размеры мебели указанные на данном чертеже , носят эскизный характер и предоставляются для подсчета изделий.



C

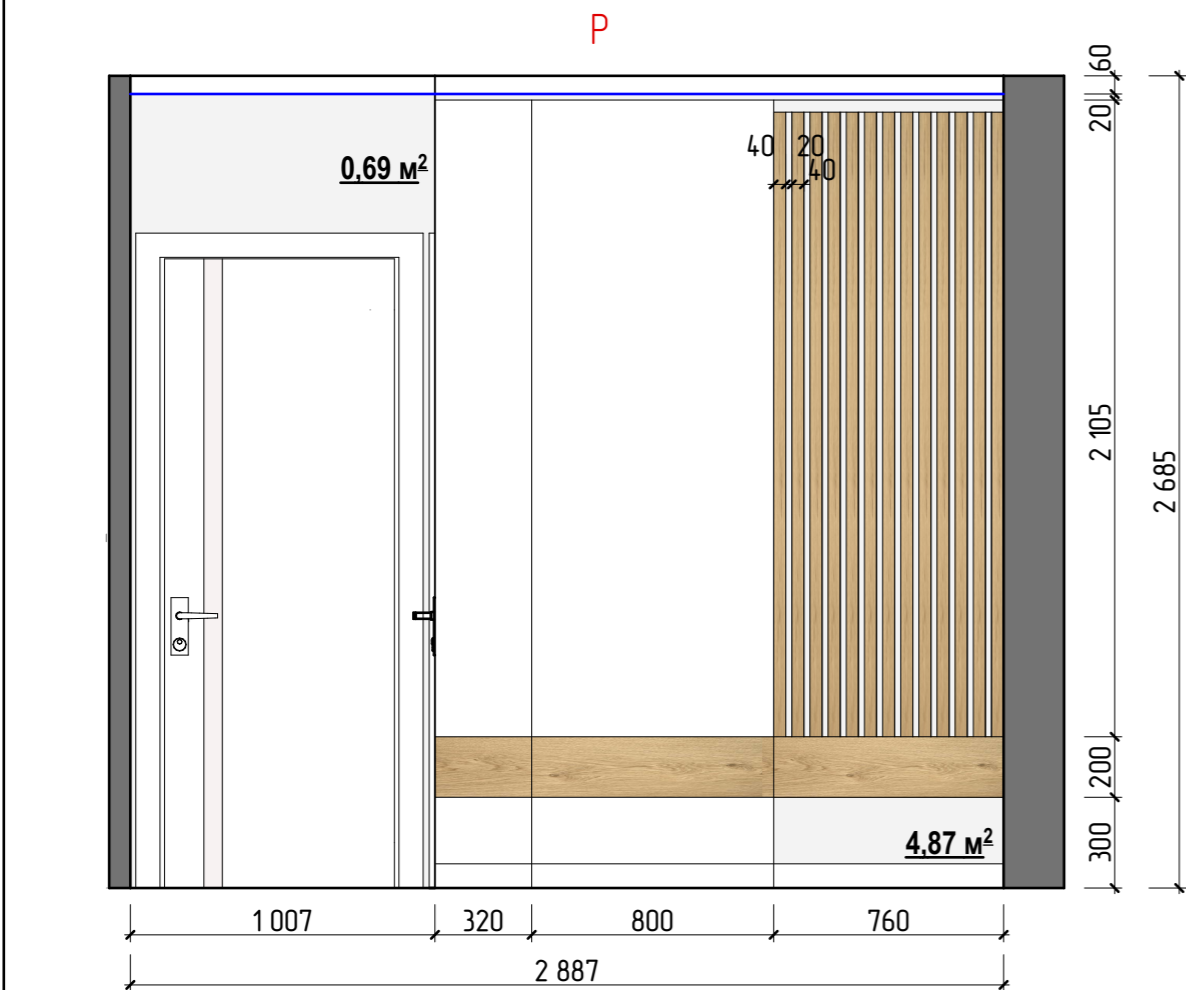
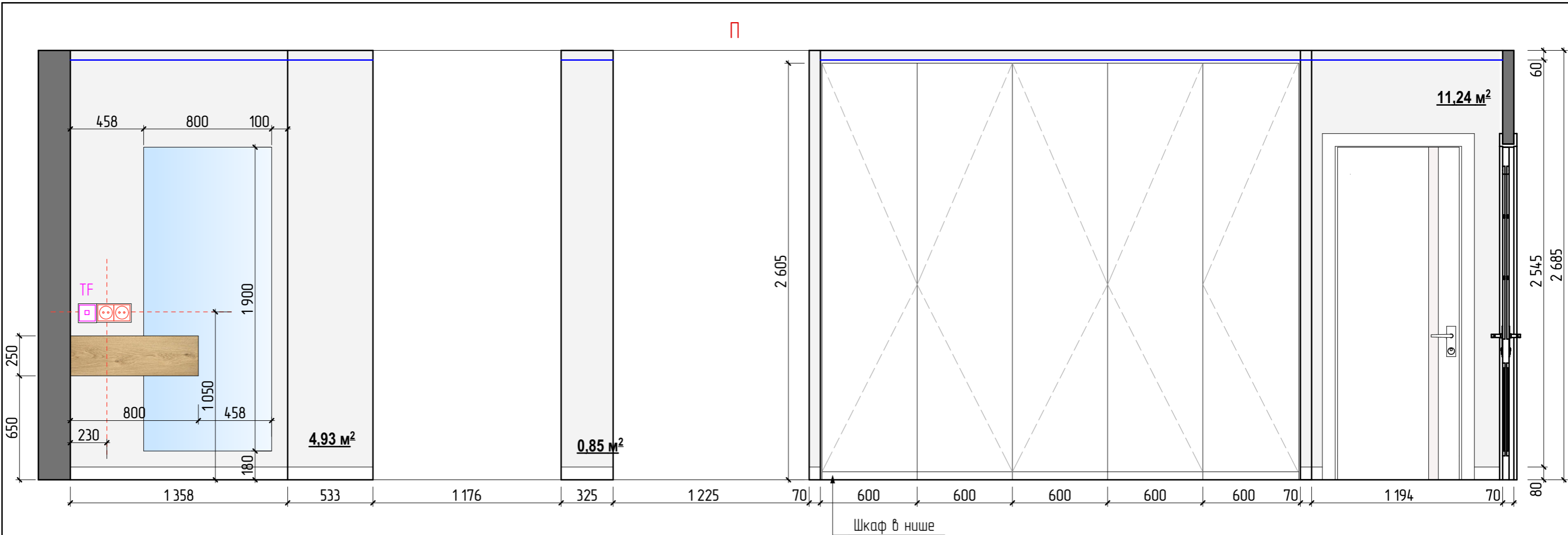


T



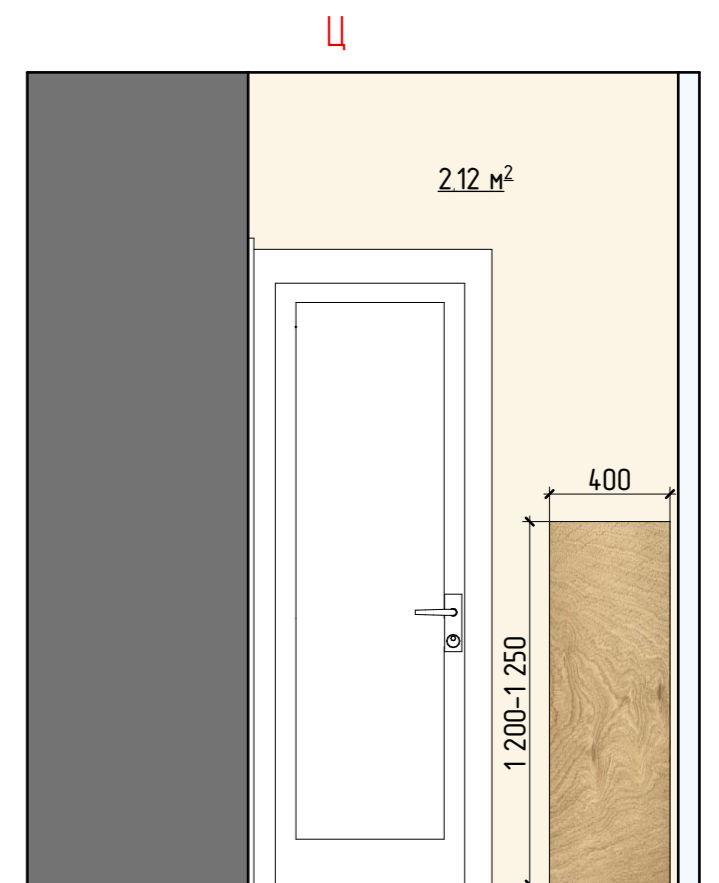
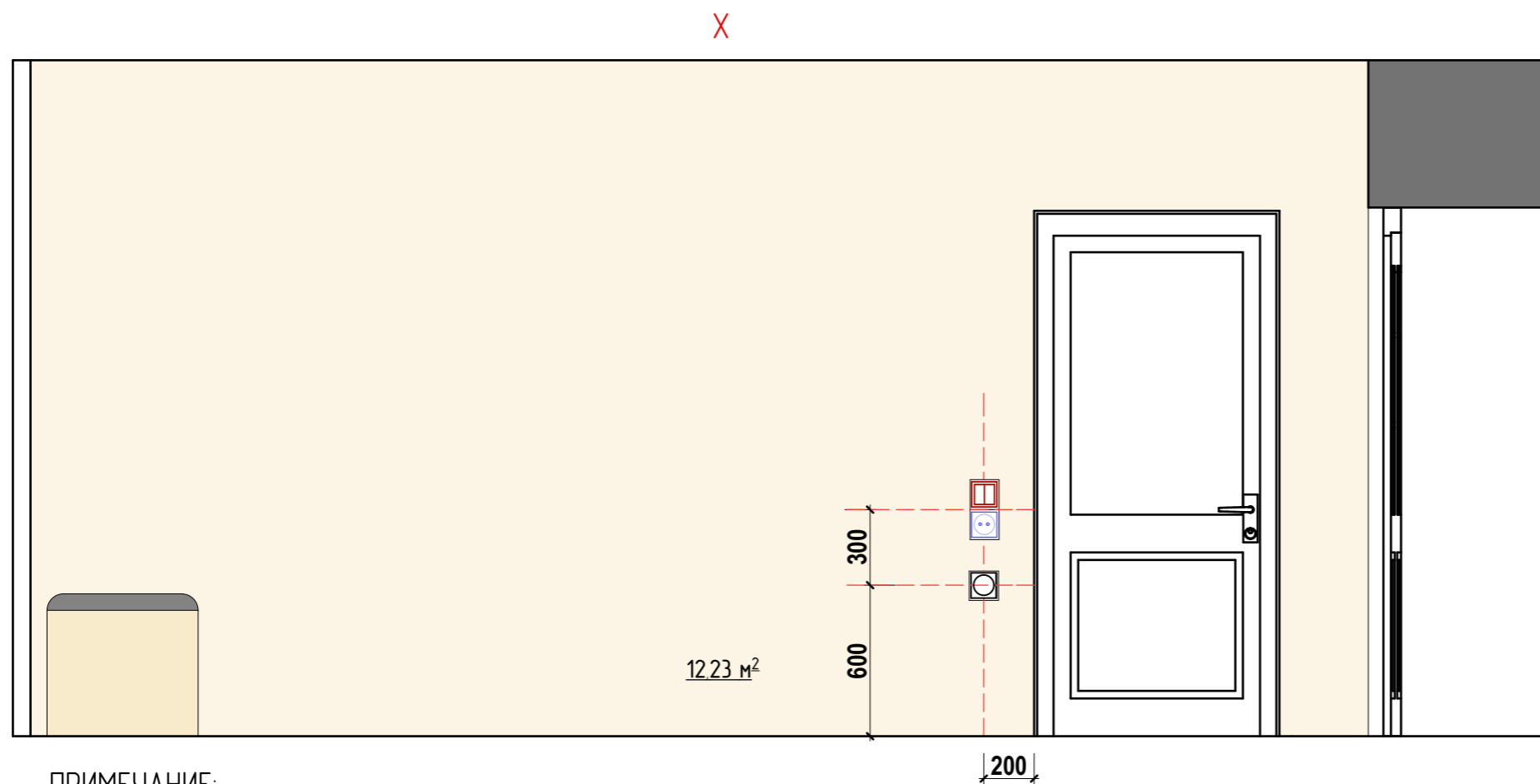
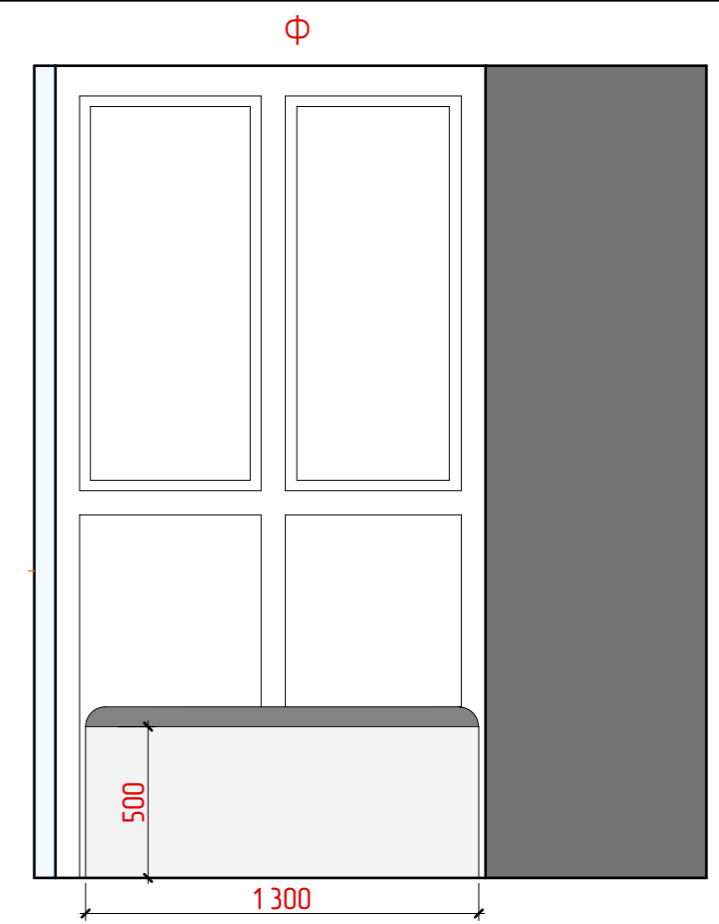
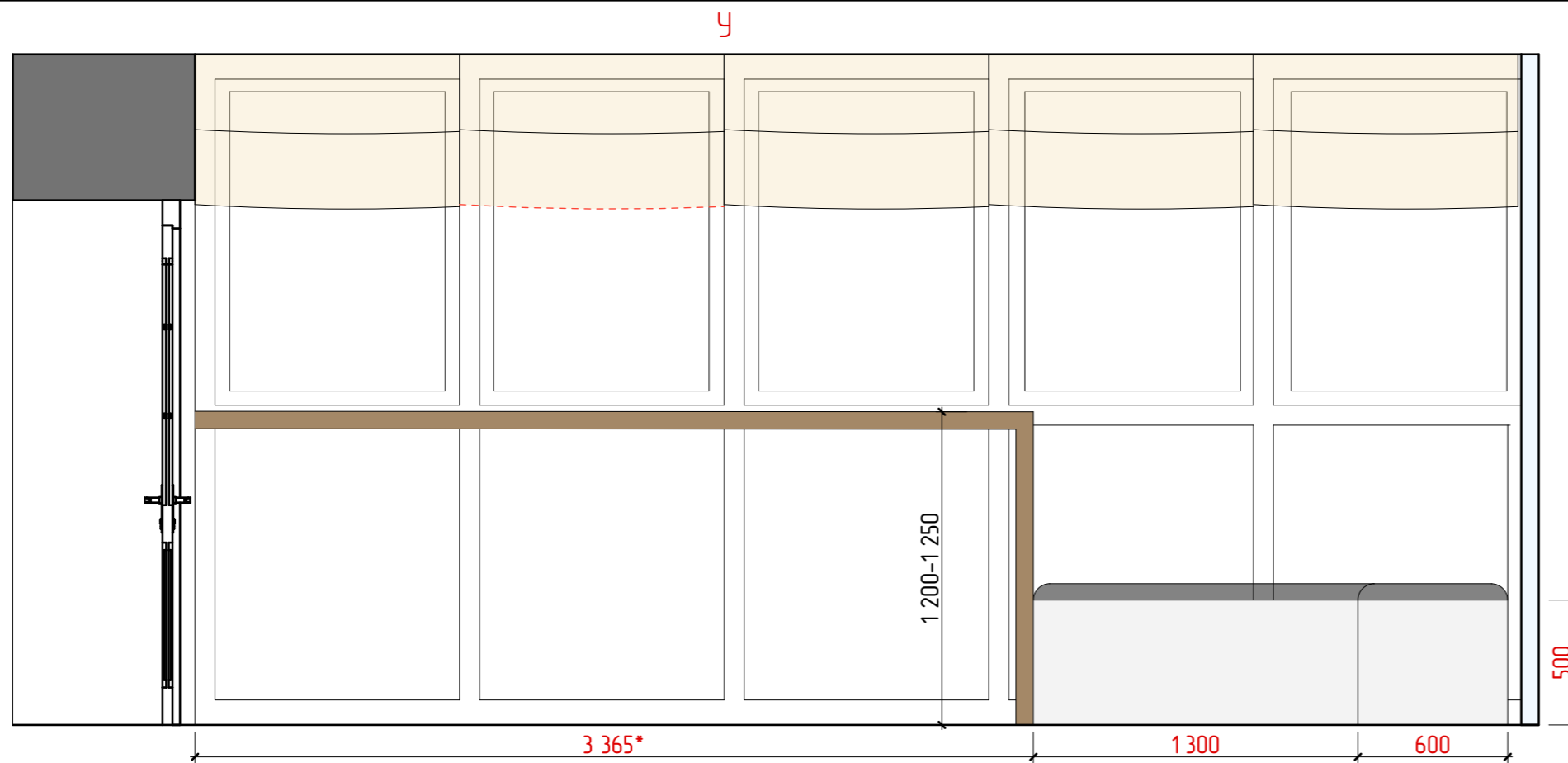
№	Название	Количество	S кв.м
1	Краска Little Greene ACRYLIC MATT Emulsion Цвет согласовать по выкрасам на объекте Коридор и кухню выкрасить одним цветом		48,58
2	Рейка сухая, строганная / брус размер сечения 20x40 мм, шаг 20 Цвет тонировки уточнить по месту.		

В случае не совпадения размеров с реальными из-за погрешности обмеров и невозможности отобразить все неровности существующих конструкций на чертеже ОБЯЗАТЕЛЬНО ПРОКОНСУЛЬТИРОВАТЬСЯ С АРХИТЕКТОРОМ.



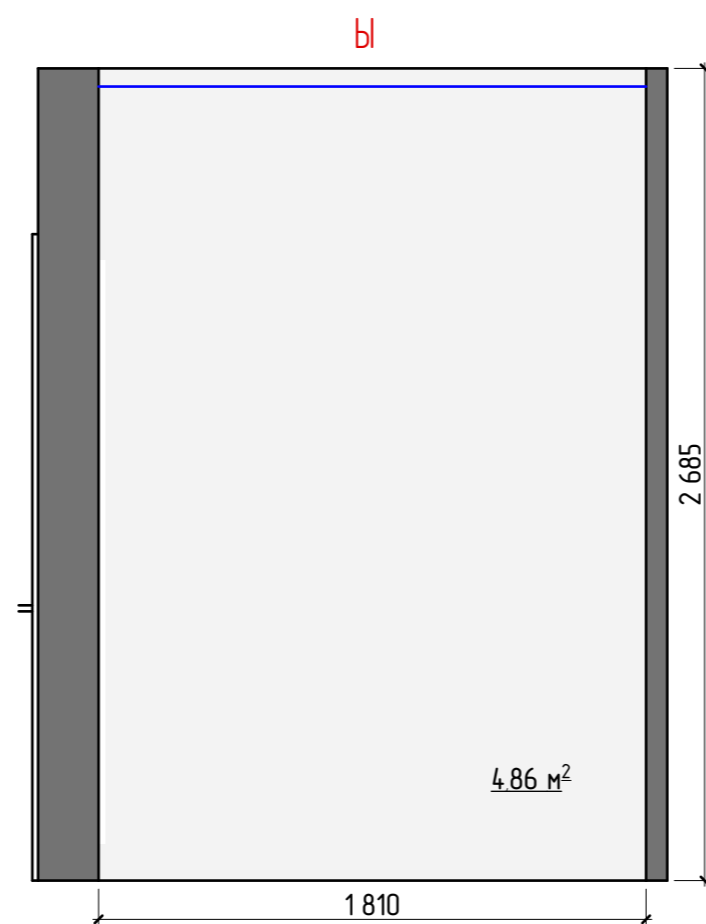
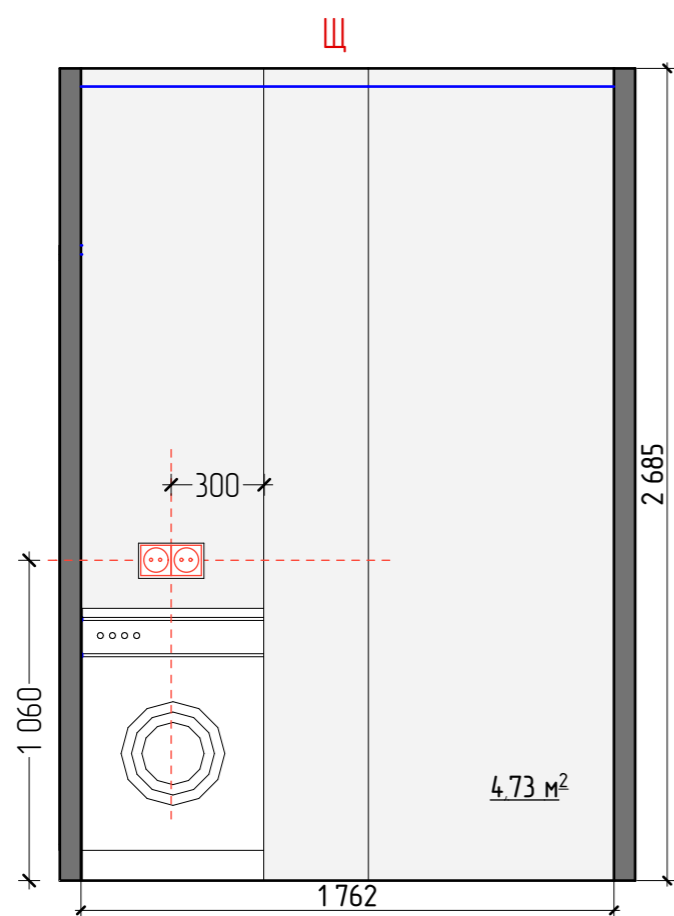
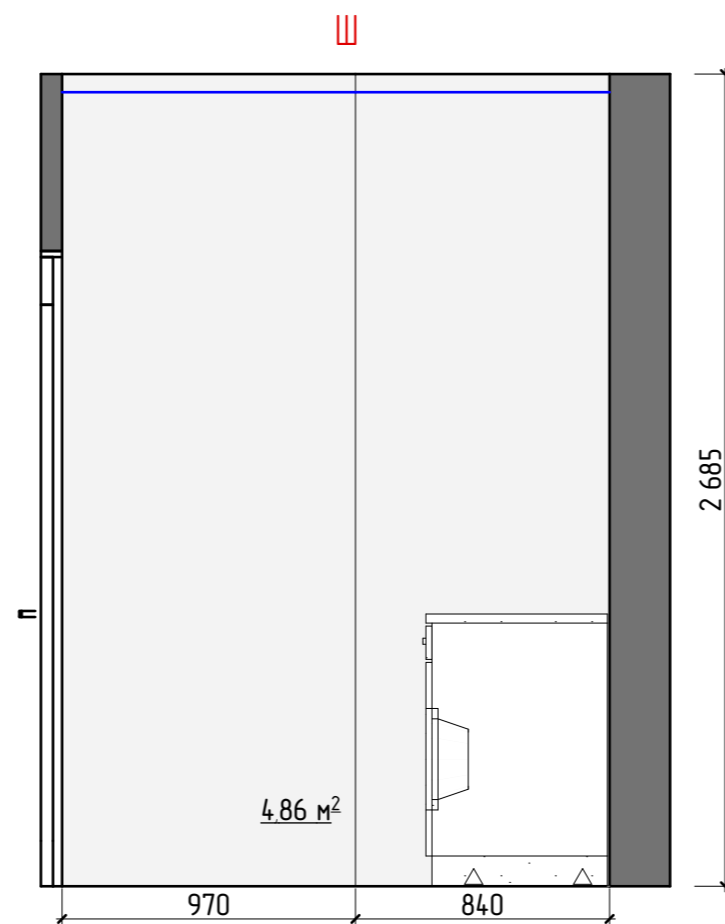
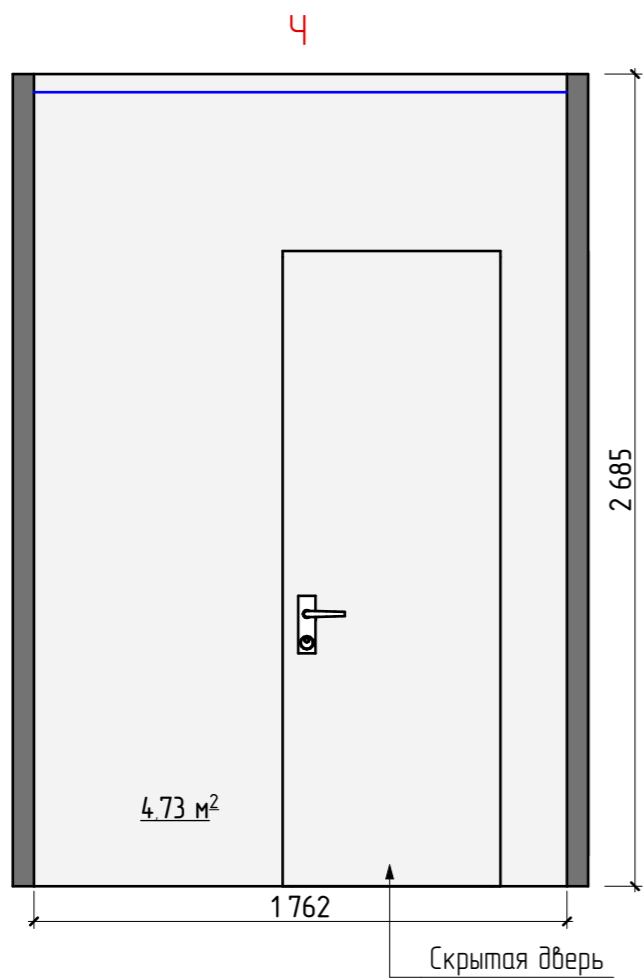
ПРИМЕЧАНИЕ:  
 Размеры мебели указанные на данном чертеже, носят эскизный характер и предоставляются для подсчета изделий.

В случае не совпадения размеров с реальными из-за погрешности обмеров и невозможности отобразить все неровности существующих конструкций на чертеже **ОБЯЗАТЕЛЬНО ПРОКОНСУЛЬТИРОВАТЬСЯ С АРХИТЕКТОРОМ.**



ПРИМЕЧАНИЕ:  
 Размеры мебели указанные на данном чертеже, носят эскизный характер и предоставляются для подсчета изделий.

1	Стены под покраску Цвет согласовать по выкрасам на объекте	14,35 м <sup>2</sup>
---	---	----------------------

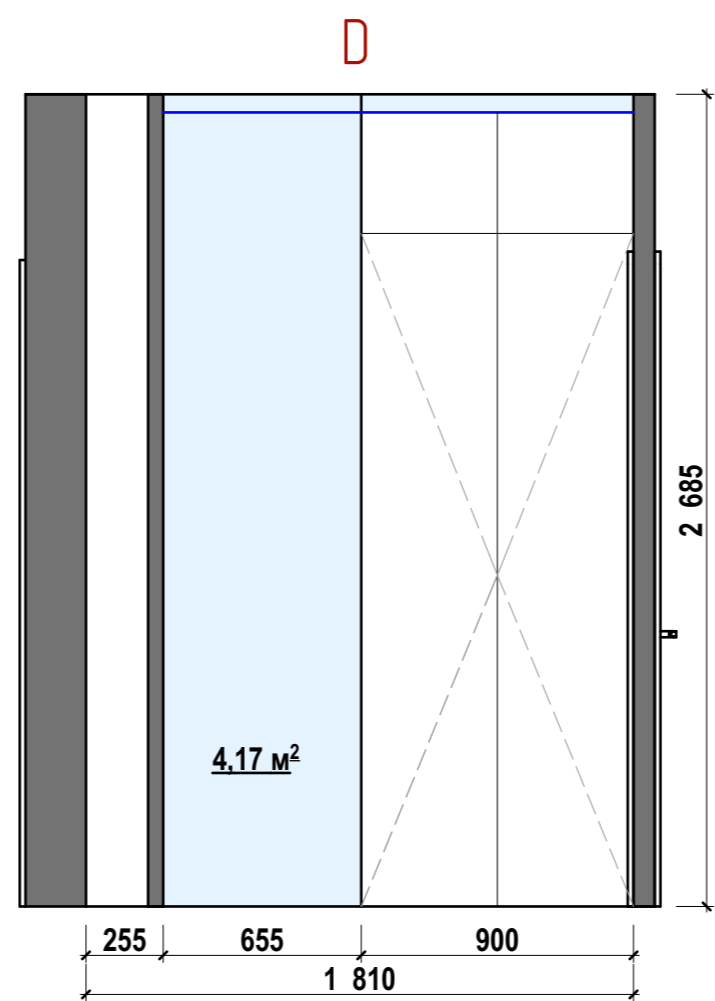
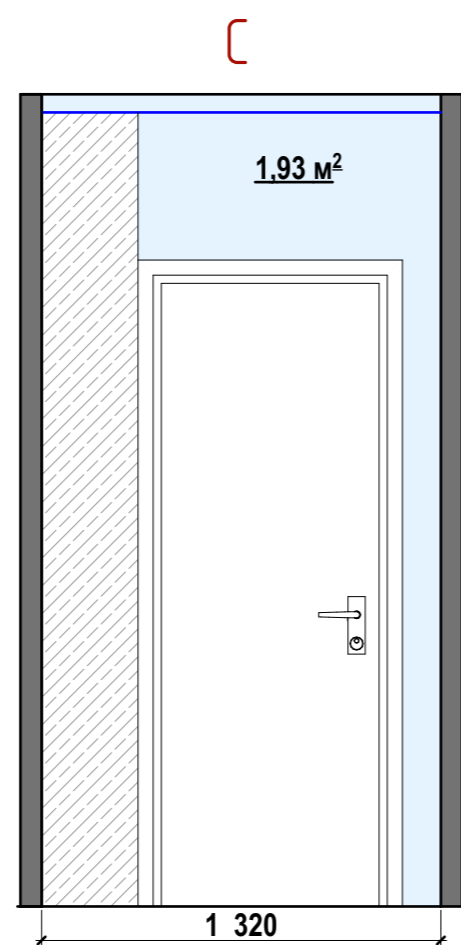
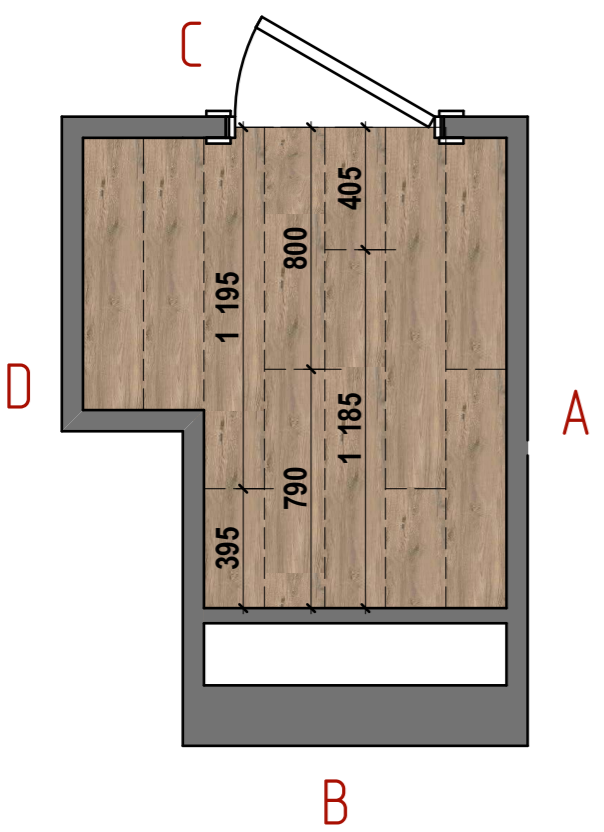
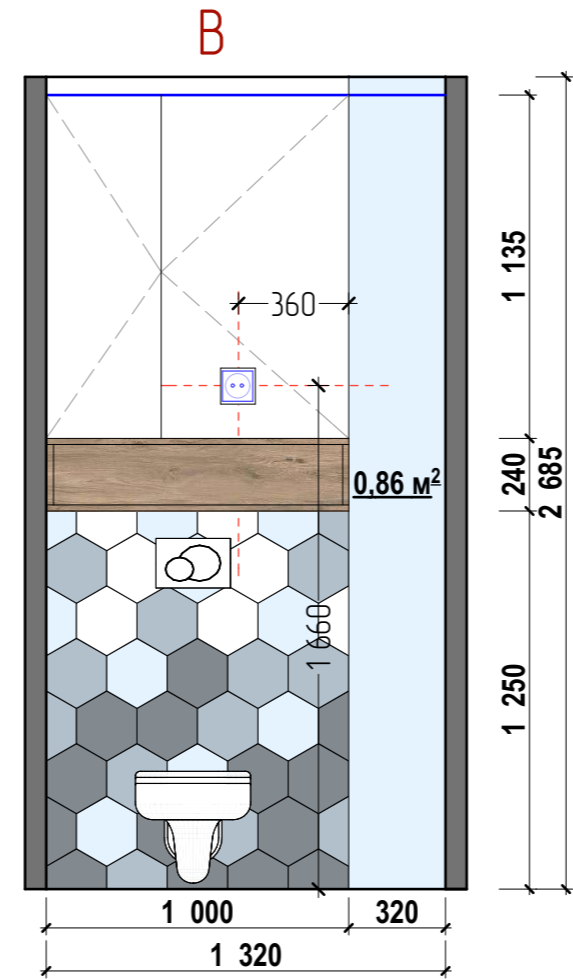
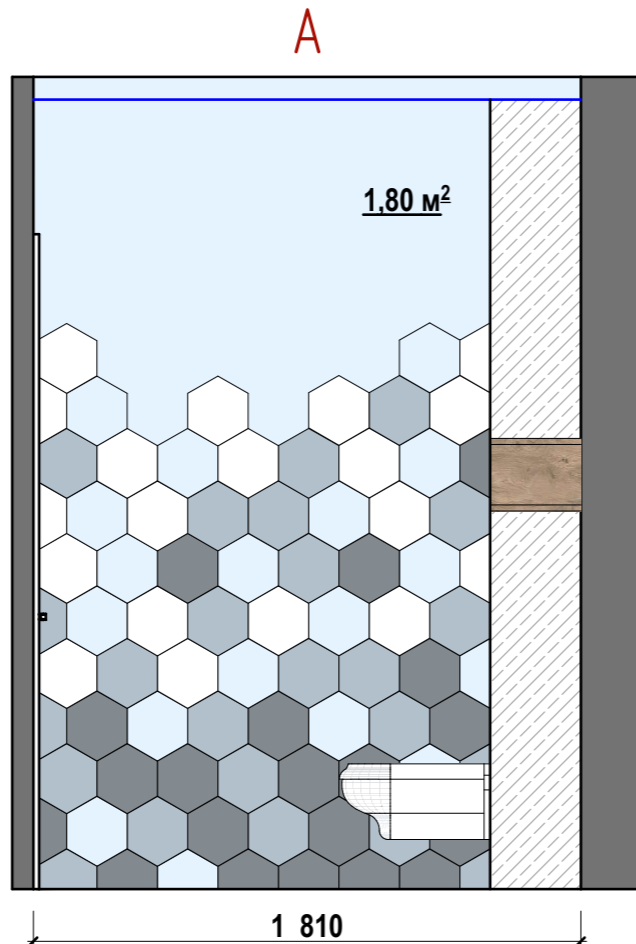
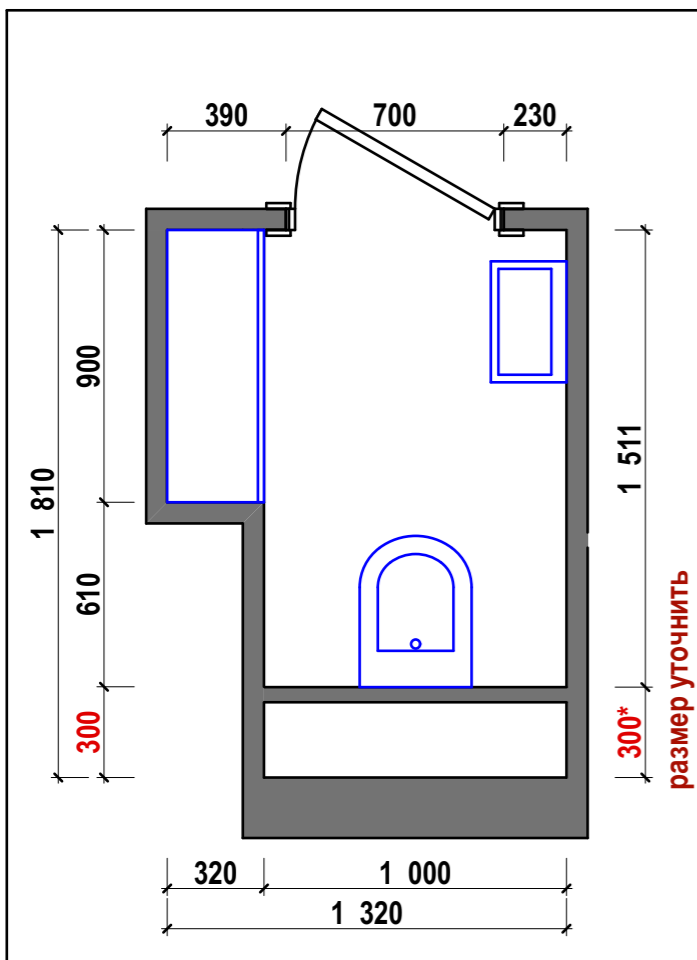


1	Стены под покраску Цвет согласовать по выкрасам на объекте	25,43 м²
---	---	----------





В случае не совпадения размеров с реальными из-за погрешности обмеров и невозможности отобразить все неровности существующих конструкций на чертеже **ОБЯЗАТЕЛЬНО ПРОКОНСУЛЬТИРОВАТЬСЯ С АРХИТЕКТОРОМ.**

Примечание :  
Конструктив гардеробной прорабатывает фирма изготовитель.






№	Название	Количество	S кв.м
1	1576Т Карнаби-стрип орнамент серый Керама Марацци Размер: 20*20 Плиток в упаковке: 30	92 штуки	3,68 м²
2	Керама Марацци 1573Т Карнаби-стрип серый светлый Размер: 20*20 Плиток в упаковке: 30	302 штуки	12,08 м²
3	Керама Марацци DL510100R I Про Вуд беж темный обрешной формат: 20x119,5 количество штук в коробке: 6	59 штук	14,10 м²
4	Керама Марацци SG23000N Буранелли белый 20*23.1 керамический гранит Размер: 20*23,1	26 штук	
5	24006 Аньет голубой 20*23.1 керамическая плитка Размер: 20*23,1	29 штук	
6	24007 Аньет голубой темный 20*23.1 керамическая плитка Размер: 20*23,1	37 штук	
7	SG23026N Линьяно серый 20*23.1 керамический гранит Размер: 20*23,1	34 штуки	
8	Краска Little Greene ACRYLIC MATT Emulsion Цвет согласовать по выкрасам на объекте		8,76 м²

№	Название	Количество	Тех.параметры
Св1	Накладной светильник Odeon Light 4062/50CL (прихожая) 	1 шт (12200 р.)	Бренд: Odeon Light материал арматуры: металл цвет плафона: белый материал плафона: акрил ширина/диаметр 550 высота 115 тип лампы: LED мощность лампы: 50
Св2	Накладной светильник LUCIDE 09100/01/31 (кухня) 	5 шт ( 1825 р.)	Бренд: LUCIDE Тип цоколя: GU10 материал арматуры: алюминий цвет плафона: белый материал плафона: алюминий ширина/диаметр 80 длина 80 высота 95 тип лампы: галогеновая или LED
Св3	Подвесной светильник TORNADO H 4227 W (кухня-остров) 	1 шт ( 42600 р.)	Бренд: Центрсвет TORNADO H 4227 W 42Вт2020лм2700K 120°IP40220В длина 1800 высота 1500
Св4	Подвесная люстра Mantra 6261 	1 шт ( 40100 р.)	Бренд: Mantra Ширина/диаметр: 658 Высота: 1500 Способ крепления: Крюк

№	Название	Количество	Тех.параметры
Св5, 5.1, 5.2	Светодиодный встраиваемый светильник для ванной комнаты Novotech 357585 Metis, белый 	11 штук ( 1300 р.)	Источн. света 1xLEDx10W Световой поток, lm800 Цвет. темпер.К3000 Цвет свеч. теплый белый Напряжение 220V Высота 65мм,Диаметр 80мм Размер монтаж. отвер. 70мм Глубина встройки 60мм IP-защита IP 44
Св6	Накладной светильник Denkirs DK2005-OR 	3 штуки ( 2148 р.)	Бренд: Denkirs Тип цоколя: GU10 Ширина/диаметр: 60 Напряжение: 220 ширина/диаметр 60 длина 94 высота 110
Св7	люстра Heracleum D50 	1 штука ( 22500 р.)	Материал: металл, пластик Количество светодиодов: 30 x 0,3Вт Цветовая температура: 3000-3300K (теплый белый) Размеры: D50 H40 Длина шнура: max 140 Дизайнер: Bertjan Pot Вес(кг): 4
Св8	Подвесной светильник LOFT DESIGN 4590 model 	1 штука ( 14400 р.)	

№	Название	Количество	Тех.параметры
СВ9	Бра Mantra Boavista 6047,130537 	2 штуки	Лампы: LED x 3W 185Lm Напряжение: 220 V Высота: 44 см Диаметр: 7,4 см Длина: 2,9 см
СВ10	Накладной светильник ITALLINE FASHION WHITE 	3 штуки ( 2390 р.)	Бренд: ITALLINE Тип цоколя: GU10 Ширина/диаметр: 93 Напряжение: 220 Поворотный: Да ширина/диаметр 93 длина 93 высота 120 тип лампы: галогеновая или LED
СВ11, 11.1	Встраиваемый светильник Donolux DL18614/01WW-SQ White/Black 	11 штук ( 1558 р.)	Бренд: Donolux Тип цоколя: GU10 Ширина/диаметр: 100 Монтажное отверстие: 89 Напряжение: 220 материал арматуры: алюминий материал плафона: алюминий тип лампы: галогеновая или LED тип цоколя GU10
СВ12	Подвесной светильник EGLO 49021 	6 штук ( 990 р.)	Бренд: EGLO Ширина/диаметр: 100 Высота: 1500 Тип цоколя: E27 Количество ламп: 1 мощность лампы 60 мощность общая 60 напряжение 220

№	Название	Количество	Тех.параметры
СВ13	Накладной светильник Novotech 370397 	5 штук ( 804 р.)	Бренд: Novotech Тип цоколя: GU10 Ширина/диаметр: 70 Напряжение: 220 Поворотный: Да